



**Общество с ограниченной ответственностью  
«Проектно-планировочная мастерская «Мастер-План»**

Регистрационный номер в реестре  
№ 0049-2009-1073808024850-П-52 от 11.12.2009г.  
Ассоциации саморегулируемой организации  
«Байкальское общество архитекторов и инженеров»

Заказчик – Администрация муниципального образования «город Черемхово»

**ПРОЕКТ ВНЕСЕНИЯ ИЗМЕНЕНИЙ В ГЕНЕРАЛЬНЫЙ ПЛАН  
Г. ЧЕРЕМХОВО ДЛЯ НУЖД АДМИНИСТРАЦИИ  
МУНИЦИПАЛЬНОГО ОБРАЗОВАНИЯ «ГОРОД ЧЕРЕМХОВО»**

**Книга 1. Положение о территориальном планировании**

**126-18-измГП-УЧ-Кн1**

**2018**



**Общество с ограниченной ответственностью  
«Проектно-планировочная мастерская «Мастер-План»**

Регистрационный номер в реестре  
№ 0049-2009-1073808024850-П-52 от 11.12.2009г.  
Ассоциации саморегулируемой организации  
«Байкальское общество архитекторов и инженеров»

Заказчик – Администрация муниципального образования «город Черемхово»

**ПРОЕКТ ВНЕСЕНИЯ ИЗМЕНЕНИЙ В ГЕНЕРАЛЬНЫЙ ПЛАН  
Г. ЧЕРЕМХОВО ДЛЯ НУЖД АДМИНИСТРАЦИИ  
МУНИЦИПАЛЬНОГО ОБРАЗОВАНИЯ «ГОРОД ЧЕРЕМХОВО»**

**Книга 1. Положение о территориальном планировании**

**126-18-измГП-УЧ-Кн1**

Генеральный директор

Протасова М.В.

Управляющий проектом

Горячая М.В.

**2018**

## Содержание

Обозначение	Наименование	Нумерация	Примечание
126-18-измГП-УЧ-Кн1-СП	Состав документации	2	
126-18-измГП-УЧ-Кн1-СК	Состав коллектива	3	
126-18-измГП-УЧ-Кн1-Т	<b>Раздел 1.</b> Сведения о видах, назначении и наименованиях планируемых для размещения объектов местного значения поселения, их основные характеристики, их местоположение, а также характеристики зон с особыми условиями использования территорий в случае, если установление таких зон требуется в связи с размещением данных объектов	4	Проект дополнен разделом
	<b>Раздел 2.</b> Параметры функциональных зон	15	Проект дополнен разделом
	<b>Приложения</b>	17	
	Приложение 1. Графическое и текстовое описание местоположения границ населенных пунктов	18	(Добавлено согласно требованием статьи 23 градостроительного Кодекса Российской Федерации)

Изм. № подл.	Подп. и дата	Взам. инв. №

Изм.	Кол. уч.	Лист	№ док.	Подп.	Дата

## Состав проекта

**«Проект внесения изменений в Генеральный план г. Черемхово для нужд администрации муниципального образования «город Черемхово»**

Номер тома	Обозначение	Наименование	Количество страниц/листов	Примечание
1		<b>Материалы проекта, подлежащие утверждению</b>		
	126-18-измГП-УЧ-Кн1	Книга 1. Положение о территориальном планировании	58 стр.	Внесены изменения
	126-18-измГП-УЧ-К1	Карта 1. Карта планируемого размещения объектов местного значения городского округа М 1:10 000	1 лист	Внесены изменения
	126-18-измГП-УЧ-К2	Карта 2. Карта границ населенных пунктов, входящих в состав городского округа. Карта функциональных зон городского округа М 1:10 000	1 лист	Внесены изменения
2		<b>Материалы по обоснованию</b>		
	126-18-измГП-ОМ-Кн2	Книга 2. Материалы по обоснованию	125 стр.	Внесены изменения
	126-18-измГП-ОМ-3	Карта 3. Карта анализа комплексного развития территории и планируемого размещения объектов М 1:10 000	1 лист	Внесены изменения
3		<b>Материалы в электронном виде</b>		
	126-18-измГП-СИД-Д1	CD-диск: - текстовые материалы в форматах doc и pdf; - графические материалы в формате jpg, и в программном продукте «Панорама. Профессиональная ГИС «Карта 2005».	1 экз.	


Взам. инв. №

Подп. и дата

Инв. № подл.

126-18-измГП-УЧ-Кн1-СП					
Изм.	Колуч.	Лист	№ док.	Подп.	Дата
Ген. директора	Проласова М.В.				12.18
Упр. проектом	Горячая М.В.				12.18
Рук. группы	Зашкина М.А.				12.18
Нормоконтроль	Собенникова О.А.				12.18
Состав проекта					
			Стадия	Лист	Листов
				2	-
ООО «ППМ «Мастер-План»					

## Состав коллектива

В выполнении работ «Проект внесения изменений в Генеральный план г. Черемхово для нужд администрации муниципального образования «город Черемхово» принимали участие:

<b>Специалисты ООО «ПМ «Мастер-План»»:</b>	
<b>Градостроительная часть</b>	
Управляющий проектом	М.В. Горячая
Руководитель группы	М.А. Зашкина
Архитектор	Л.А. Чубыкина
<b>Экономика</b>	
Инженер экономист	Ю.Н. Долгушина
<b>Транспорт, инженерная подготовка территории</b>	
Инженер	Е.А. Шихалева
<b>Электроснабжение, телефонизация, радиофикация и телевидение</b>	
Ведущий инженер	Е.С. Горячева
<b>Водоснабжение, водоотведение, ливневая канализация</b>	
Ведущий инженер	И.А. Маринина
<b>Теплоснабжение</b>	
Главный специалист	П.Д. Бабкина
<b>Промышленность, санитарная очистка, охрана окружающей среды</b>	
Инженер-эколог	А.А. Куценко
<b>ИТМ ЧС</b>	
Ведущий инженер	А.К. Щемелева
<b>Сопровождение ГИС</b>	
Инженер	А.И. Борисова

Взам. инв. №		
Подп. и дата		
Инв. № подл.		

Изм.	Кол. уч.	Лист	№ док.	Подп.	Дата		

**Раздел 1. Сведения о видах, назначении и наименованиях планируемых для размещения объектов местного значения поселения, их основные характеристики, их местоположение, а также характеристики зон с особыми условиями использования территорий в случае, если установление таких зон требуется в связи с размещением данных объектов**

*(Объекты капитального строительства федерального и регионального значения приводятся в Положении о территориальном планировании, отображаются на картах для обеспечения информационной целостности документа и не являются утверждаемыми в составе настоящего проекта)*

Наименование функциональной зоны	Наименование объекта капитального строительства	Место положение	Характеристика, емкость/ мощность/протяженность	Мероприятия	Очередность	S, га	Зоны с особыми условиями использования территории	Значение
<b>Жилищное строительство</b>								
Зона застройки индивидуальными жилыми домами	Индивидуальные жилые дома	г. Черемхово	689,15 тыс.м2	Строительство	Расчетный срок		Не требуется	-
Зона застройки среднеэтажными жилыми домами (от 5 до 8 этажей, включая мансардный)	Среднеэтажная жилая застройка (5 этажей)	г. Черемхово	170,65 тыс.м2	Строительство	Расчетный срок		Не требуется	-
<b>Социальная инфраструктура</b>								
<i>Образование</i>								
Зона специализированной общественной застройки	Дошкольные образовательные учреждения	г. Черемхово	6х190 мест	Строительство	Расчетный срок		Не требуется	местное
Зона специализированной общественной застройки	Общеобразовательные школы	г. Черемхово	1х500 мест	Строительство	Расчетный срок		Не требуется	местное
<i>Здравоохранение</i>								
Зона специализированной общественной застройки	Строительство противотуберкулезного диспансера	г. Черемхово	100 коек	Строительство	Расчетный срок		Не требуется	региональное

Согласовано		

Взам. инв. №	
Подп. и дата	
Инв. № подл.	

						126-18-измГП-УЧ-Кн1-Т			
Изм.	Кол. уч.	Лист	№ док.	Подп.	Дата				
Ген. директора	Протасова М.В.				12.18	Текстовые материалы	Стадия	Лист	Листов
Упр. проектом	Горячая М.В.				12.18			4	58
Рук. группы	Зашкина М.А.				12.18		ООО «ПМ «Мастер-План»		
Нормоконтроль	Собеникова О.А.				12.18				

*Культура и искусство*

Зона специализированной общественной застройки	Учреждения культурно-досугового типа	г. Черемхово	6x500 1x250 мест	Строительство	Расчетный срок		Не требуется	местное
--	--------------------------------------	--------------	---------------------	---------------	----------------	--	--------------	---------

*Физическая культура и массовый спорт*

Зона специализированной общественной застройки	Плоскостные сооружения	г. Черемхово	4x20 000 м2 плоскостных сооружений	Строительство	Расчетный срок		Не требуется	местное
Зона специализированной общественной застройки	Плавательные бассейны	г. Черемхово	2x400 1x300 м2 зеркала воды	Строительство	Расчетный срок		Не требуется	местное

**Транспортная инфраструктура**

**Автомобильный транспорт**

*Улично-дорожная сеть*

	Строительство в западной части города путепровода над железнодорожными путями	г. Черемхово	L=0,4 км	Строительство	Расчетный срок		Не требуется	местное
	Пробивка новой магистральной улицы общегородского значения от ул. Первомайская до пересечения ул. Красношахтерская и пер. Недогарова	г. Черемхово	L=0,5 км	Строительство	Расчетный срок		Не требуется	местное
	Пробивка новой магистральной улицы общегородского значения от ул. Первомайская до пересечения ул. Горького в обход жилой застройки	г. Черемхово	L=1,1 км	Строительство	Расчетный срок		Не требуется	местное
	Строительство магистральной улицы районного значения от автодороги на Голуметь в районе ГИБДД до автодороги,	г. Черемхово	L=5,0 км	Строительство	Расчетный срок		Не требуется	местное

Изм. № подл.	Подп. и дата	Взам. инв. №

Изм.	Кол. уч.	Лист	№ док.	Подп.	Дата

Ивн. № подл.	Подп. и дата	Взам. инв. №

	идушей на М-53							
	Строительство дороги местного значения к промышленной зоне в восточной части г. Черемхово	г. Черемхово	L=0,2 км	Строительство	Расчетный срок		Не требуется	местное
	Строительство магистральной улицы районного значения от путепровода в центральной части города до промышленной зоны в восточной части города	г. Черемхово	L=6,5 км	Строительство	Расчетный срок		Не требуется	местное
	Строительство улиц и дорог местного значения в жилой застройке	г. Черемхово	L=21,6 км	Строительство	Расчетный срок		Не требуется	местное
	Строительство проездов в жилой застройке	г. Черемхово	L=4,4 км	Строительство	Расчетный срок		Не требуется	местное
	Строительство и реконструкция автомобильной дороги общего пользования регионального или межмуниципального значения Черемхово-Свирск	г. Черемхово/Черемховский район	L=12 км	Строительство/Реконструкция	Расчетный срок		Расстояние от бровки земляного полотна до застройки не менее, м: до жилой застройки – 100; садовой застройки – 50. Со	между муниципальное/региональное
	Строительство и реконструкция автомобильной дороги общего пользования регионального или межмуниципального значения Западный подъезд к г.Черемхово	г. Черемхово/Черемховский район	L=8 км	Строительство/Реконструкция	Расчетный срок		стороны жилой и общественной застройки поселений, садоводческих товариществ следует предусматривать вдоль дороги	между муниципальное/региональное
	Строительство и реконструкция автомобильной дороги общего	г. Черемхово/Черемховский	L=2,2 км	Строительство/Реконструкция	Расчетный срок		полосу зеленых насаждений шириной не менее 10 м в	между муниципальное/региональное



	пользования регионального или межмуниципал ьного значения Южный подъезд к г.Черемхово	район					соответстви и с пунктами 8.21 и 14.28 Свода правил СП 42.13330.20 11	
	Строительство и реконструкция автомобильной дороги общего пользования регионального или межмуниципал ьного значения Черемхово – Средний Булай	Черем ховски й район	L=8,3 км	Строител ьство/Рек онструкц ия	Расчетный срок			между нициа льное/р егионал ьное
	Строительство и реконструкция автомобильной дороги общего пользования регионального или межмуниципал ьного значения Черемхово – Голуметь-Онот	Черем ховски й район	L=51,2 км	Строител ьство/Рек онструкц ия	Расчетный срок			между нициа льное/р егионал ьное
	Строительство и реконструкция автомобильной дороги общего пользования регионального или межмуниципал ьного значения Черемхово – Чемодариха- Макарьево	Черем ховски й район	L=12,2 км	Строител ьство/Рек онструкц ия	Расчетный срок			между нициа льное/р егионал ьное

***Воздушный транспорт***

Зона транспортной инфраструкту ры	Строительство вертолетной площадки	г. Черем хово	Будет уточнено на дальнейших стадиях проектирова ния	Строител ьство	Расчетный срок		В соответстви и с требования ми СНиП 32-03-96 на расстоянии от границ жилых, общественн о-деловых, смешанных и рекреацион ных зон, обеспечива ющем	региона льное
--	--	---------------------	---	-------------------	-------------------	--	--	------------------

Инва. № подл.	Подп. и дата	Взам. инв. №

Изм.	Кол. уч.	Лист	№ док.	Подп.	Дата

							безопасность полетов и допустимые уровни авиационного шума в соответствии с ГОСТ 22283 и электромагнитного излучения, установленные для этих территориальных зон санитарным и нормами. Размещение не ближе 2 км от селитебной территории в направлении взлета (посадки) и разрыв между боковой границей летного поля (посадочной площадки) и границей селитебной территории не менее 0,3 км	
--	--	--	--	--	--	--	---	--

**Инженерная инфраструктура**

*Водоснабжение*

	Перекладка магистрального водовода от Храмовской насосной до ИТЭЦ-12	г. Черемхово	Д=600 мм протяженностью 1400 м	Реконструкция	Расчетный срок			местное
	Восстановление технического водовода от водозаборных сооружений до насосной станции № 2	г. Черемхово		Строительство	Расчетный срок			местное
	Замена водопровода от переезда по ул. Бердниковой до В/К № 12 по ул. Свердлова	г. Черемхово	Д=300 мм протяженностью 2000 м	Реконструкция	Расчетный срок			местное

Изм. № подл.	Подп. и дата	Взам. инв. №

Изм.	Кол. уч.	Лист	№ док.	Подп.	Дата

126-18-измГП-УЧ-Кн1-Т

	Замена магистрального водовода от насосной станции № 2 до насосной станции № 8	г. Черемхово	Д=400 мм протяженностью 1000 м	Реконструкция	Расчетный срок			местное
	Замена водовода от ИТЭЦ-12 до насосной станции № 3 (правая)	г. Черемхово	Д=600 мм протяженностью 1500 м	Реконструкция	Расчетный срок			местное
	Восстановление закольцовки существующих водопроводных сетей (ул. Санаторная - замена задвижки, ул. Ференца Патаки - замена задвижки, ул. Лермонтова, ул. Плеханова - замена задвижки, ул. Советская - замена задвижки, ул. Кооперативная - замена водовода, ул. Комсомольская - замена задвижки, 4 насосная - замена задвижки, магазин № 43 до 4 насосной (ул. Первомайская) - замена водовода	г. Черемхово		Реконструкция	Расчетный срок			местное
	Замена водовода по ул. Челоскинцев от В/К 204 до муниципального бюджетного лечебно-профилактического учреждения «Детская городская больница» г. Черемхово	г. Черемхово	Д=400 мм. протяженностью 1000 м.	Реконструкция	Расчетный срок			местное
	Перекладка водопровода по ул. Лермонтова	г. Черемхово	Д=200 мм. протяженностью 2000 м	Реконструкция	Расчетный срок			местное

Инва. № подл.	Подп. и дата	Взам. инв. №

Изм.	Кол. уч.	Лист	№ док.	Подп.	Дата

126-18-измГП-УЧ-Кн1-Т

Изм. № подл.	Подп. и дата	Взам. инв. №

	от магазина № 2 до перекрестка улиц Ференца Патаки и Белинского							
	Перекладка водопровода от В/К 200 до жилого дома № 12 по ул. Володарского	г. Черемхово	Д=200 мм. протяженностью 1600 м	Реконструкция	Расчетный срок			местное
	Перекладка водопровода для размещения производства по ул. Восточный проезд, 5	г. Черемхово	Д=200 мм. протяженностью 700 м.	Реконструкция	Расчетный срок			местное
	Перекладка водопровода для размещения площадок кирпичного завода по ул. Черепичной, 4 (общество с ограниченной ответственностью «Безопасный труд»)	г. Черемхово	Д=150 мм. протяженностью 1100 м.	Реконструкция	Расчетный срок			местное
	Строительство новых трубопроводов	г. Черемхово	Д=200 мм. – 5,0 км.	Строительство	Расчетный срок			местное
	Строительство новых трубопроводов	г. Черемхово	Д=200 мм. – 16,0 км.	Строительство	Расчетный срок			местное
	Строительство новых водоводов	г. Черемхово	Д=600 мм. – 25,0 км.	Строительство	Расчетный срок			местное
Зона инженерной инфраструктуры	Реконструкция комплекса водоснабжения – водозабор и водоводы, обеспечивающий холодное водоснабжение г. Черемхово	г. Черемхово	Водозабор, резервуары чистой воды, очистные сооружения, насосная станция 2 подъема 40 тыс.м <sup>3</sup> /сут., водоводы 3d=500-25 км	Реконструкция	Расчетный срок		Зоны санитарной охраны 1,2,3 поясов	региональное
Зона инженерной инфраструктуры	Строительство водозабора подземных вод для г. Черемхово с комплексом насосных станций и водоводов	г. Черемхово	Водозабор, резервуары чистой воды, очистные сооружения, насосная станция 2 подъема 40 тыс.м <sup>3</sup> /сут.,	Строительство	Расчетный срок		Зоны санитарной охраны 1,2,3 поясов	региональное

Изм.	Кол. уч.	Лист	№ док.	Подп.	Дата	126-18-измГПИ-УЧ-Кн1-Т	Лист 10
------	----------	------	--------	-------	------	------------------------	------------

			ВОДОВОДЫ 3d=500-30 км					
<i>Хозяйственно-бытовая канализация</i>								
	Реконструкция главного коллектора	г. Черем хово	Д= 700 мм. – 20 км.	Реконстр укция	Расчетный срок			местное
Зона инженерной инфраструкту ры	Реконструкция КОС с вводом сооружений доочистки	г. Черем хово		Реконстр укция	Расчетный срок			местное
	Строительство трубопроводов	г. Черем хово	Д= 200 мм.- 5 км.	Строител ьство	Расчетный срок			местное
	Строительство трубопроводов	г. Черем хово	Д= 200 мм.- 4,5 км.	Строител ьство	Расчетный срок			местное
	Строительство трубопроводов	г. Черем хово	Д= 300 мм.- 12 км.	Строител ьство	Расчетный срок			местное
<i>Ливневая канализация</i>								
	Строительство главного коллектора	г. Черем хово	Д= 2500 мм.- 19 км	Строител ьство	Расчетный срок			местное
Зона инженерной инфраструкту ры	Строительство узлов регулирующих резервуаров с насосными станциями перекачки и снегосплавным и пунктами – 1 узел.	г. Черем хово	4х3000 куб.м.	Строител ьство	Расчетный срок			местное
	Строительство главного коллектора	г. Черем хово	Д= 2500 мм.- 19 км	Строител ьство	Расчетный срок			местное
	Строительство главного коллектора	г. Черем хово	Д= 1400 мм.- 11 км	Строител ьство	Расчетный срок			местное
Зона инженерной инфраструкту ры	Строительство узлов регулирующих резервуаров с насосными станциями перекачки и снегосплавным и пунктами – 2 узла	г. Черем хово	4х3000 куб.м.	Строител ьство	Расчетный срок			местное
Зона инженерной инфраструкту ры	Строительство регулирующих резервуаров перед очистными сооружениями	г. Черем хово	4х3000 куб.м.	Строител ьство	Расчетный срок			местное
Зона инженерной инфраструкту ры	Строительство очистных сооружений ливневой	г. Черем хово	100 т.куб.м./сутк и	Строител ьство	Расчетный срок			местное

Изм. № подл.	Подп. и дата	Взам. инв. №

Изм.	Кол. уч	Лист	№ док.	Подп.	Дата	126-18-измГП-УЧ-Кн1-Т	Лист 11
------	---------	------	--------	-------	------	-----------------------	------------

	канализации							
<i>Теплоснабжение</i>								
	Строительство второго коллектора с ТЭЦ-12, также планируется его закольцовка с первым коллектором	г. Черемхово		Строительство	Расчетный срок			местное
<i>Электроснабжение</i>								
Зона инженерной инфраструктуры	Строительство новой ПС «Черемхово-35»	г. Черемхово	35/6 кВ, мощность трансформаторов 2х16МВА	Строительство	Расчетный срок			местное
	Строительство линии 35 кВ с отпайкой от ВЛ-35 ПС «Черемхово» - ТЭЦ-12	г. Черемхово		Строительство	Расчетный срок			местное
Зона инженерной инфраструктуры	Перевод ПС «Западная» 35кВ на 110 кВ с заменой трансформаторов 2х40 МВА	г. Черемхово		Реконструкция	Расчетный срок			местное
	Демонтаж ВЛ-35 кВ ПС «Западная» - ПС «Жаргон» и строительство ВЛ-110 кВ с отпайкой от ВЛ-110кВ ПС «Черемхово» - ПС «Жаргон» до ПС «Западная»	г. Черемхово		Строительство	Расчетный срок			местное
Зона инженерной инфраструктуры	На ПС «Черемхово» замена трансформаторов 2х200 и 2х80 МВА	г. Черемхово		Реконструкция	Расчетный срок			местное
Зона инженерной инфраструктуры	На ПС «Объединенная» замена трансформаторов 2х10 МВА	г. Черемхово		Реконструкция	Расчетный срок			местное
Зона инженерной инфраструктуры	На ПС «Первомайская» замена трансформаторов 2х6,3 МВА	г. Черемхово		Реконструкция	Расчетный срок			местное
Зона инженерной инфраструктуры	На ПС «Касьяновская» замена трансформаторов 2х2,5 МВА	г. Черемхово		Реконструкция	Расчетный срок			местное
Зона	Строительство	г.		Строительство	Расчетный			местное

Изм. № подл.	Подп. и дата	Взам. инв. №

Изм.	Кол. уч.	Лист	№ док.	Подп.	Дата

инженерной инфраструктуры	распределительного пункта (далее – РП)-1 6кВ в Заводском районе, питание предусматривается от ПС «Западная» кабельными линиями	Черемхово		бство	срок			
Зона инженерной инфраструктуры	Строительство РП-2 6кВ в районе Гришево, питание предусматривается от ПС «Черемхово-35» кабельными линиями	г. Черемхово		Строительство	Расчетный срок			местное
Зона инженерной инфраструктуры	Строительство РП-4 6кВ в районе Маяковского, питание предусматривается от ПС «ЧНФ» кабельными линиями (с изоляцией из сшитого полиэтилена)	г. Черемхово		Строительство	Расчетный срок			местное
Зона инженерной инфраструктуры	Строительство РП-5 6кВ в районе Храмовка, питание предусматривается от ПС «Новогришевская» кабельными линиями (с изоляцией из сшитого полиэтилена)	г. Черемхово		Строительство	Расчетный срок			местное
Зона инженерной инфраструктуры	В Центральном-строительство 3-х ТП (2х630)	г. Черемхово		Строительство	Расчетный срок			местное
Зона инженерной инфраструктуры	В Первомайском - строительство 2-х ТП (2х400) и 1-й ТП (1х160)	г. Черемхово		Строительство	Расчетный срок			местное
Зона инженерной	В Дзержинского-	г. Черем		Строительство	Расчетный срок			местное

Изм. № подл.	Подп. и дата	Взам. инв. №

Изм.	Кол. уч.	Лист	№ док.	Подп.	Дата

126-18-измГП-УЧ-Кн1-Т

инфраструктуры	строительство 1-й ТП (2х400) 1-й ТП (2х160)	хорошо						
Зона инженерной инфраструктуры	В Заводском-строительство 2-х ТП (2х250) и 1-й ТП (2х630)	г. Черемхово						местное
Зона инженерной инфраструктуры	В Маяковского - строительство 1-й ТП (2х250) и 2-х ТП (2х630)	г. Черемхово		Строительство	Расчетный срок			местное
Зона инженерной инфраструктуры	На Храповке-строительство 1-й ТП (2х250) и 2-х ТП (2х630)	г. Черемхово		Строительство	Расчетный срок			местное
Зона инженерной инфраструктуры	На Гришево - строительство 4-х ТП (2х1000)	г. Черемхово		Строительство	Расчетный срок			местное
<b>Санитарная очистка территории</b>								
Зона кладбищ	Кладбище	п. Касьяновка		Строительство	Расчетный срок	11,0	СЗЗ- 300 м	местное
Зона кладбищ	Кладбище	западная часть г. Черемхово		Строительство	Расчетный срок	12,6	СЗЗ- 300 м	местное
Зона кладбищ	Кладбище	южная часть г. Черемхово		Строительство	Расчетный срок	9,7	СЗЗ- 100 м	местное
<b>Объекты по предупреждению чрезвычайных ситуаций</b>								
	Берегоукрепление	г. Черемхово		Строительство	Расчетный срок			региональное

Изм. № подл.	Подп. и дата	Взам. инв. №

Изм.	Кол. уч.	Лист	№ док.	Подп.	Дата	126-18-измГП-УЧ-Кн1-Т	Лист 14
------	----------	------	--------	-------	------	-----------------------	------------





Зона акваторий				
	Зона акваторий	40,0	4,8	44,9
Иные зоны				
P-3	Иные зоны	3639,3		3639,3
	<b>ИТОГО</b>	<b>11735,8</b>	<b>133,1</b>	<b>11868,9</b>

Инв. № подл.	Подп. и дата	Взам. инв. №							126-18-измГП-УЧ-Кн1-Т	Лист 16
			Изм.	Кол. уч.	Лист	№ док.	Подп.	Дата		

## Приложения

*(ДОБАВЛЕНО согласно требованиям статьи 23 Градостроительного Кодекса Российской Федерации)*

Инв. № подл.	Подп. и дата	Взам. инв. №					126-18-измГП-УЧ-Кн1-Т	Лист
			Изм.	Кол. уч.	Лист	№ док.		Подп.

**Приложение 1. Графическое и текстовое описание местоположения границ населенных пунктов (ДОБАВЛЕНО согласно требованиям статьи 23 градостроительного Кодекса Российской Федерации)**

Инв. № подл.	Подп. и дата	Взам. инв. №							Лист
			126-18-измГП-УЧ-Кн1-Т						18
Изм.	Кол. уч.	Лист	№ док.	Подп.	Дата				

<b>ОПИСАНИЕ МЕСТОПОЛОЖЕНИЯ ГРАНИЦ</b>		
Граница г. Черемхово Иркутской области		
Сведения об объекте		
<b>№ п/п</b>	<b>Характеристики объекта</b>	<b>Описание характеристик</b>
<b>1</b>	<b>2</b>	<b>3</b>
1	Местоположение объекта	Иркутская область, г. Черемхово
2	Площадь объекта $\pm$ величина погрешности определения площади ( $P \pm \Delta P$ )	117357777 кв.м.
3	Иные характеристики объекта	-

<b>ОПИСАНИЕ МЕСТОПОЛОЖЕНИЯ ГРАНИЦ</b>					
Граница г. Черемхово Иркутской области					
<b>Сведения о местоположении границ объекта</b>					
<b>1. Система координат МСК-38, зона 3</b>					
<b>2. Сведения о характерных точках границ объекта</b>					
Обозначение характерных точек границ	Координаты, м		Метод определения координат характерной точки	Средняя квадратическая погрешность положения характерной точки (Mt), м	Описание обозначения точки на местности
	X	Y			
1	2	3	4	5	6
1	484507.63	3249042.20	Картометрический метод	Mt= 0,10	-
2	484363.74	3249211.25	Картометрический метод	Mt= 0,10	-
3	484425.18	3249276.42	Картометрический метод	Mt= 0,10	-
4	484392.70	3249323.19	Картометрический метод	Mt= 0,10	-
5	484369.08	3249332.20	Картометрический метод	Mt= 0,10	-
6	484358.16	3249346.19	Картометрический метод	Mt= 0,10	-
7	484067.14	3249957.07	Картометрический метод	Mt= 0,10	-
8	484069.40	3250004.41	Картометрический метод	Mt= 0,10	-
9	483911.27	3250377.46	Картометрический метод	Mt= 0,10	-
10	484033.70	3250896.81	Картометрический метод	Mt= 0,10	-
11	484084.31	3251366.08	Картометрический метод	Mt= 0,10	-
12	484229.15	3252241.76	Картометрический метод	Mt= 0,10	-
13	484271.07	3252662.04	Картометрический метод	Mt= 0,10	-
14	484316.44	3253150.75	Картометрический метод	Mt= 0,10	-
15	484250.07	3253280.30	Картометрический метод	Mt= 0,10	-
16	484348.55	3253409.74	Картометрический метод	Mt= 0,10	-
17	484494.33	3253601.43	Картометрический метод	Mt= 0,10	-
18	485168.28	3254343.93	Картометрический	Mt= 0,10	-

<b>ОПИСАНИЕ МЕСТОПОЛОЖЕНИЯ ГРАНИЦ</b>					
Граница г. Черемхово Иркутской области					
<b>Сведения о местоположении границ объекта</b>					
			метод		
19	485471.55	3254670.63	Картометрический метод	Mt= 0,10	-
20	485672.73	3254887.35	Картометрический метод	Mt= 0,10	-
21	485918.83	3255166.14	Картометрический метод	Mt= 0,10	-
22	485641.82	3255384.66	Картометрический метод	Mt= 0,10	-
23	485433.42	3255537.65	Картометрический метод	Mt= 0,10	-
24	485150.60	3255324.23	Картометрический метод	Mt= 0,10	-
25	484449.28	3254752.20	Картометрический метод	Mt= 0,10	-
26	484293.06	3254585.18	Картометрический метод	Mt= 0,10	-
27	484146.93	3254523.35	Картометрический метод	Mt= 0,10	-
28	484009.76	3254422.91	Картометрический метод	Mt= 0,10	-
29	483851.98	3254273.94	Картометрический метод	Mt= 0,10	-
30	483581.15	3254046.74	Картометрический метод	Mt= 0,10	-
31	483197.51	3254503.40	Картометрический метод	Mt= 0,10	-
32	482863.10	3254747.24	Картометрический метод	Mt= 0,10	-
33	482359.20	3255114.23	Картометрический метод	Mt= 0,10	-
34	481367.01	3255834.05	Картометрический метод	Mt= 0,10	-
35	481161.65	3255983.28	Картометрический метод	Mt= 0,10	-
36	480886.53	3256184.28	Картометрический метод	Mt= 0,10	-
37	481572.42	3257209.84	Картометрический метод	Mt= 0,10	-
38	481840.22	3257515.82	Картометрический метод	Mt= 0,10	-
39	481853.79	3257530.73	Картометрический метод	Mt= 0,10	-
40	481350.84	3258171.33	Картометрический метод	Mt= 0,10	-
41	480941.81	3258692.30	Картометрический метод	Mt= 0,10	-

<b>ОПИСАНИЕ МЕСТОПОЛОЖЕНИЯ ГРАНИЦ</b>					
Граница г. Черемхово Иркутской области					
<b>Сведения о местоположении границ объекта</b>					
42	481132.82	3259305.45	Картометрический метод	Mt= 0,10	-
43	481433.67	3260246.88	Картометрический метод	Mt= 0,10	-
44	480267.89	3260567.10	Картометрический метод	Mt= 0,10	-
45	480167.55	3260855.41	Картометрический метод	Mt= 0,10	-
46	480109.92	3261176.23	Картометрический метод	Mt= 0,10	-
47	480044.10	3261753.23	Картометрический метод	Mt= 0,10	-
48	479964.34	3261740.29	Картометрический метод	Mt= 0,10	-
49	479842.85	3261766.26	Картометрический метод	Mt= 0,10	-
50	479162.34	3262066.21	Картометрический метод	Mt= 0,10	-
51	478634.45	3262255.20	Картометрический метод	Mt= 0,10	-
52	478466.69	3262303.04	Картометрический метод	Mt= 0,10	-
53	478499.34	3262382.45	Картометрический метод	Mt= 0,10	-
54	478499.44	3262402.31	Картометрический метод	Mt= 0,10	-
55	478107.83	3262340.52	Картометрический метод	Mt= 0,10	-
56	477685.04	3262457.12	Картометрический метод	Mt= 0,10	-
57	477643.42	3262470.22	Картометрический метод	Mt= 0,10	-
58	477573.28	3262486.65	Картометрический метод	Mt= 0,10	-
59	477560.71	3262492.21	Картометрический метод	Mt= 0,10	-
60	477547.32	3262507.46	Картометрический метод	Mt= 0,10	-
61	477527.75	3262548.04	Картометрический метод	Mt= 0,10	-
62	477297.30	3262542.95	Картометрический метод	Mt= 0,10	-
63	477248.96	3262541.88	Картометрический метод	Mt= 0,10	-
64	476983.26	3262536.02	Картометрический метод	Mt= 0,10	-
65	476975.66	3262549.19	Картометрический	Mt= 0,10	-



<b>ОПИСАНИЕ МЕСТОПОЛОЖЕНИЯ ГРАНИЦ</b>					
Граница г. Черемхово Иркутской области					
<b>Сведения о местоположении границ объекта</b>					
			метод		
66	476932.87	3262657.86	Картометрический метод	Mt= 0,10	-
67	476911.71	3262714.29	Картометрический метод	Mt= 0,10	-
68	476856.25	3262852.67	Картометрический метод	Mt= 0,10	-
69	476833.65	3262891.39	Картометрический метод	Mt= 0,10	-
70	476815.46	3262915.87	Картометрический метод	Mt= 0,10	-
71	476787.36	3262945.94	Картометрический метод	Mt= 0,10	-
72	476763.78	3262965.96	Картометрический метод	Mt= 0,10	-
73	476725.32	3262990.12	Картометрический метод	Mt= 0,10	-
74	476692.15	3263007.48	Картометрический метод	Mt= 0,10	-
75	476662.87	3263019.71	Картометрический метод	Mt= 0,10	-
76	476553.18	3263067.50	Картометрический метод	Mt= 0,10	-
77	476542.51	3263070.76	Картометрический метод	Mt= 0,10	-
78	476482.82	3263105.51	Картометрический метод	Mt= 0,10	-
79	476470.52	3263116.50	Картометрический метод	Mt= 0,10	-
80	476446.43	3263136.33	Картометрический метод	Mt= 0,10	-
81	476434.20	3263149.59	Картометрический метод	Mt= 0,10	-
82	476410.83	3263183.09	Картометрический метод	Mt= 0,10	-
83	476387.89	3263230.32	Картометрический метод	Mt= 0,10	-
84	476378.68	3263257.61	Картометрический метод	Mt= 0,10	-
85	476370.58	3263298.36	Картометрический метод	Mt= 0,10	-
86	476368.66	3263308.04	Картометрический метод	Mt= 0,10	-
87	476333.94	3263531.73	Картометрический метод	Mt= 0,10	-
88	476325.07	3263572.40	Картометрический метод	Mt= 0,10	-

<b>ОПИСАНИЕ МЕСТОПОЛОЖЕНИЯ ГРАНИЦ</b>					
Граница г. Черемхово Иркутской области					
<b>Сведения о местоположении границ объекта</b>					
89	476315.57	3263604.64	Картометрический метод	Mt= 0,10	-
90	476300.08	3263640.12	Картометрический метод	Mt= 0,10	-
91	476284.27	3263669.28	Картометрический метод	Mt= 0,10	-
92	476281.32	3263673.89	Картометрический метод	Mt= 0,10	-
93	476269.11	3263692.91	Картометрический метод	Mt= 0,10	-
94	476247.09	3263719.11	Картометрический метод	Mt= 0,10	-
95	476231.98	3263733.54	Картометрический метод	Mt= 0,10	-
96	476216.69	3263746.59	Картометрический метод	Mt= 0,10	-
97	476199.99	3263759.30	Картометрический метод	Mt= 0,10	-
98	476176.73	3263776.62	Картометрический метод	Mt= 0,10	-
99	476145.10	3263797.64	Картометрический метод	Mt= 0,10	-
100	476090.76	3263833.61	Картометрический метод	Mt= 0,10	-
101	476035.76	3263870.21	Картометрический метод	Mt= 0,10	-
102	475980.29	3263906.22	Картометрический метод	Mt= 0,10	-
103	475925.24	3263942.66	Картометрический метод	Mt= 0,10	-
104	475804.79	3264023.98	Картометрический метод	Mt= 0,10	-
105	475772.49	3264046.52	Картометрический метод	Mt= 0,10	-
106	475749.63	3264063.15	Картометрический метод	Mt= 0,10	-
107	475732.77	3264077.80	Картометрический метод	Mt= 0,10	-
108	475715.60	3264093.97	Картометрический метод	Mt= 0,10	-
109	475690.72	3264122.09	Картометрический метод	Mt= 0,10	-
110	475682.79	3264134.65	Картометрический метод	Mt= 0,10	-
111	475669.89	3264157.10	Картометрический метод	Mt= 0,10	-
112	475654.62	3264192.50	Картометрический	Mt= 0,10	-

<b>ОПИСАНИЕ МЕСТОПОЛОЖЕНИЯ ГРАНИЦ</b>					
Граница г. Черемхово Иркутской области					
<b>Сведения о местоположении границ объекта</b>					
			метод		
113	475651.26	3264202.11	Картометрический метод	Mt= 0,10	-
114	475630.02	3264286.91	Картометрический метод	Mt= 0,10	-
115	475616.93	3264342.77	Картометрический метод	Mt= 0,10	-
116	475602.16	3264400.36	Картометрический метод	Mt= 0,10	-
117	475588.20	3264437.24	Картометрический метод	Mt= 0,10	-
118	475571.23	3264467.75	Картометрический метод	Mt= 0,10	-
119	475556.33	3264488.26	Картометрический метод	Mt= 0,10	-
120	475516.03	3264529.15	Картометрический метод	Mt= 0,10	-
121	475480.57	3264557.17	Картометрический метод	Mt= 0,10	-
122	475461.80	3264572.05	Картометрический метод	Mt= 0,10	-
123	475396.46	3264623.84	Картометрический метод	Mt= 0,10	-
124	475373.26	3264648.35	Картометрический метод	Mt= 0,10	-
125	475360.47	3264665.05	Картометрический метод	Mt= 0,10	-
126	475338.76	3264701.56	Картометрический метод	Mt= 0,10	-
127	475327.06	3264728.43	Картометрический метод	Mt= 0,10	-
128	475314.41	3264771.38	Картометрический метод	Mt= 0,10	-
129	475309.21	3264811.85	Картометрический метод	Mt= 0,10	-
130	475297.81	3264901.07	Картометрический метод	Mt= 0,10	-
131	475291.67	3264958.83	Картометрический метод	Mt= 0,10	-
132	475276.68	3265110.81	Картометрический метод	Mt= 0,10	-
133	475269.15	3265187.56	Картометрический метод	Mt= 0,10	-
134	475256.06	3265283.20	Картометрический метод	Mt= 0,10	-
135	475252.61	3265327.27	Картометрический метод	Mt= 0,10	-

<b>ОПИСАНИЕ МЕСТОПОЛОЖЕНИЯ ГРАНИЦ</b>					
Граница г. Черемхово Иркутской области					
<b>Сведения о местоположении границ объекта</b>					
136	475255.56	3265371.33	Картометрический метод	Mt= 0,10	-
137	475257.30	3265387.29	Картометрический метод	Mt= 0,10	-
138	475272.49	3265459.30	Картометрический метод	Mt= 0,10	-
139	475279.65	3265490.33	Картометрический метод	Mt= 0,10	-
140	475291.20	3265531.14	Картометрический метод	Mt= 0,10	-
141	475343.59	3265719.15	Картометрический метод	Mt= 0,10	-
142	475353.39	3265764.45	Картометрический метод	Mt= 0,10	-
143	475364.57	3265851.57	Картометрический метод	Mt= 0,10	-
144	475369.69	3265901.56	Картометрический метод	Mt= 0,10	-
145	475376.30	3265945.70	Картометрический метод	Mt= 0,10	-
146	475387.63	3265993.34	Картометрический метод	Mt= 0,10	-
147	475402.78	3266050.99	Картометрический метод	Mt= 0,10	-
148	475418.40	3266095.94	Картометрический метод	Mt= 0,10	-
149	475438.27	3266153.15	Картометрический метод	Mt= 0,10	-
150	475492.04	3266293.41	Картометрический метод	Mt= 0,10	-
151	475519.17	3266359.32	Картометрический метод	Mt= 0,10	-
152	475526.63	3266380.00	Картометрический метод	Mt= 0,10	-
153	475580.39	3266529.09	Картометрический метод	Mt= 0,10	-
154	475611.97	3266530.23	Картометрический метод	Mt= 0,10	-
155	475696.62	3266539.23	Картометрический метод	Mt= 0,10	-
156	475976.52	3267152.34	Картометрический метод	Mt= 0,10	-
157	476087.26	3267394.90	Картометрический метод	Mt= 0,10	-
158	476092.66	3267752.59	Картометрический метод	Mt= 0,10	-
159	476169.49	3267749.31	Картометрический	Mt= 0,10	-

<b>ОПИСАНИЕ МЕСТОПОЛОЖЕНИЯ ГРАНИЦ</b>					
Граница г. Черемхово Иркутской области					
<b>Сведения о местоположении границ объекта</b>					
			метод		
160	476211.88	3267818.56	Картометрический метод	Mt= 0,10	-
161	476033.41	3268019.88	Картометрический метод	Mt= 0,10	-
162	475932.25	3268020.82	Картометрический метод	Mt= 0,10	-
163	475934.27	3268034.15	Картометрический метод	Mt= 0,10	-
164	475936.29	3268047.48	Картометрический метод	Mt= 0,10	-
165	475941.94	3268065.66	Картометрический метод	Mt= 0,10	-
166	475944.77	3268090.98	Картометрический метод	Mt= 0,10	-
167	475941.68	3268105.79	Картометрический метод	Mt= 0,10	-
168	475941.68	3268114.28	Картометрический метод	Mt= 0,10	-
169	475945.04	3268124.65	Картометрический метод	Mt= 0,10	-
170	475945.18	3268136.63	Картометрический метод	Mt= 0,10	-
171	475944.64	3268144.85	Картометрический метод	Mt= 0,10	-
172	475946.66	3268152.26	Картометрический метод	Mt= 0,10	-
173	475949.42	3268161.35	Картометрический метод	Mt= 0,10	-
174	475952.04	3268175.08	Картометрический метод	Mt= 0,10	-
175	475957.57	3268200.47	Картометрический метод	Mt= 0,10	-
176	475960.80	3268210.97	Картометрический метод	Mt= 0,10	-
177	475961.27	3268224.98	Картометрический метод	Mt= 0,10	-
178	475967.13	3268254.54	Картометрический метод	Mt= 0,10	-
179	475967.94	3268269.42	Картометрический метод	Mt= 0,10	-
180	475967.40	3268300.53	Картометрический метод	Mt= 0,10	-
181	475971.03	3268321.00	Картометрический метод	Mt= 0,10	-
182	475977.23	3268333.66	Картометрический метод	Mt= 0,10	-

<b>ОПИСАНИЕ МЕСТОПОЛОЖЕНИЯ ГРАНИЦ</b>					
Граница г. Черемхово Иркутской области					
<b>Сведения о местоположении границ объекта</b>					
183	475981.67	3268381.33	Картометрический метод	Mt= 0,10	-
184	475981.67	3268449.07	Картометрический метод	Mt= 0,10	-
185	475983.69	3268509.27	Картометрический метод	Mt= 0,10	-
186	475984.10	3268517.75	Картометрический метод	Mt= 0,10	-
187	475984.23	3268530.28	Картометрический метод	Mt= 0,10	-
188	475983.69	3268538.62	Картометрический метод	Mt= 0,10	-
189	475986.92	3268549.26	Картометрический метод	Mt= 0,10	-
190	475989.42	3268564.08	Картометрический метод	Mt= 0,10	-
191	475990.56	3268576.87	Картометрический метод	Mt= 0,10	-
192	475992.98	3268588.59	Картометрический метод	Mt= 0,10	-
193	475998.51	3268600.44	Картометрический метод	Mt= 0,10	-
194	476004.16	3268612.29	Картометрический метод	Mt= 0,10	-
195	476007.53	3268619.29	Картометрический метод	Mt= 0,10	-
196	476009.95	3268633.43	Картометрический метод	Mt= 0,10	-
197	476012.78	3268638.42	Картометрический метод	Mt= 0,10	-
198	475990.76	3268638.80	Картометрический метод	Mt= 0,10	-
199	475943.54	3268639.67	Картометрический метод	Mt= 0,10	-
200	475718.14	3268790.54	Картометрический метод	Mt= 0,10	-
201	474884.38	3266809.37	Картометрический метод	Mt= 0,10	-
202	475047.89	3266494.96	Картометрический метод	Mt= 0,10	-
203	475169.80	3266319.63	Картометрический метод	Mt= 0,10	-
204	475197.15	3266134.57	Картометрический метод	Mt= 0,10	-
205	475142.61	3265862.71	Картометрический метод	Mt= 0,10	-
206	475084.82	3265538.44	Картометрический	Mt= 0,10	-

<b>ОПИСАНИЕ МЕСТОПОЛОЖЕНИЯ ГРАНИЦ</b>					
Граница г. Черемхово Иркутской области					
<b>Сведения о местоположении границ объекта</b>					
			метод		
207	475044.53	3265191.95	Картометрический метод	Mt= 0,10	-
208	475049.69	3264918.45	Картометрический метод	Mt= 0,10	-
209	475088.20	3264738.17	Картометрический метод	Mt= 0,10	-
210	475121.23	3264664.34	Картометрический метод	Mt= 0,10	-
211	475194.65	3264676.08	Картометрический метод	Mt= 0,10	-
212	475299.76	3264691.03	Картометрический метод	Mt= 0,10	-
213	475327.32	3264642.62	Картометрический метод	Mt= 0,10	-
214	475342.79	3264622.39	Картометрический метод	Mt= 0,10	-
215	475369.42	3264594.30	Картометрический метод	Mt= 0,10	-
216	475455.77	3264525.80	Картометрический метод	Mt= 0,10	-
217	475489.34	3264499.31	Картометрический метод	Mt= 0,10	-
218	475528.65	3264457.93	Картометрический метод	Mt= 0,10	-
219	475537.65	3264445.94	Картометрический метод	Mt= 0,10	-
220	475551.87	3264420.37	Картометрический метод	Mt= 0,10	-
221	475563.99	3264388.31	Картометрический метод	Mt= 0,10	-
222	475612.93	3264190.64	Картометрический метод	Mt= 0,10	-
223	475617.35	3264177.96	Картометрический метод	Mt= 0,10	-
224	475634.10	3264139.17	Картометрический метод	Mt= 0,10	-
225	475648.53	3264114.00	Картометрический метод	Mt= 0,10	-
226	475658.67	3264098.05	Картометрический метод	Mt= 0,10	-
227	475686.87	3264066.11	Картометрический метод	Mt= 0,10	-
228	475705.92	3264048.13	Картометрический метод	Mt= 0,10	-
229	475724.72	3264031.84	Картометрический метод	Mt= 0,10	-

<b>ОПИСАНИЕ МЕСТОПОЛОЖЕНИЯ ГРАНИЦ</b>					
Граница г. Черемхово Иркутской области					
<b>Сведения о местоположении границ объекта</b>					
230	475749.28	3264013.94	Картометрический метод	Mt= 0,10	-
231	475782.16	3263991.01	Картометрический метод	Mt= 0,10	-
232	475879.97	3263924.97	Картометрический метод	Mt= 0,10	-
233	475903.01	3263909.41	Картометрический метод	Mt= 0,10	-
234	475958.36	3263872.78	Картометрический метод	Mt= 0,10	-
235	475966.76	3263867.32	Картометрический метод	Mt= 0,10	-
236	476013.79	3263836.78	Картометрический метод	Mt= 0,10	-
237	476068.64	3263800.29	Картометрический метод	Mt= 0,10	-
238	476123.08	3263764.24	Картометрический метод	Mt= 0,10	-
239	476153.38	3263744.27	Картометрический метод	Mt= 0,10	-
240	476175.94	3263727.33	Картометрический метод	Mt= 0,10	-
241	476191.59	3263715.44	Картометрический метод	Mt= 0,10	-
242	476205.19	3263703.83	Картометрический метод	Mt= 0,10	-
243	476217.91	3263691.72	Картометрический метод	Mt= 0,10	-
244	476237.65	3263668.21	Картометрический метод	Mt= 0,10	-
245	476249.81	3263648.95	Картометрический метод	Mt= 0,10	-
246	476264.13	3263622.54	Картометрический метод	Mt= 0,10	-
247	476279.20	3263586.32	Картометрический метод	Mt= 0,10	-
248	476286.32	3263562.42	Картометрический метод	Mt= 0,10	-
249	476294.60	3263524.40	Картометрический метод	Mt= 0,10	-
250	476329.27	3263301.08	Картометрический метод	Mt= 0,10	-
251	476339.99	3263247.29	Картометрический метод	Mt= 0,10	-
252	476350.84	3263215.14	Картометрический метод	Mt= 0,10	-
253	476376.28	3263162.81	Картометрический	Mt= 0,10	-



<b>ОПИСАНИЕ МЕСТОПОЛОЖЕНИЯ ГРАНИЦ</b>					
Граница г. Черемхово Иркутской области					
<b>Сведения о местоположении границ объекта</b>					
			метод		
254	476403.00	3263124.49	Картометрический метод	Mt= 0,10	-
255	476418.93	3263107.23	Картометрический метод	Mt= 0,10	-
256	476459.26	3263073.07	Картометрический метод	Mt= 0,10	-
257	476526.49	3263033.96	Картометрический метод	Mt= 0,10	-
258	476539.32	3263029.94	Картометрический метод	Mt= 0,10	-
259	476675.15	3262971.27	Картометрический метод	Mt= 0,10	-
260	476705.40	3262955.42	Картометрический метод	Mt= 0,10	-
261	476740.11	3262933.66	Картометрический метод	Mt= 0,10	-
262	476759.72	3262916.98	Картометрический метод	Mt= 0,10	-
263	476784.72	3262890.23	Картометрический метод	Mt= 0,10	-
264	476800.25	3262869.33	Картометрический метод	Mt= 0,10	-
265	476820.28	3262835.07	Картометрический метод	Mt= 0,10	-
266	476862.40	3262729.86	Картометрический метод	Mt= 0,10	-
267	476874.42	3262699.83	Картометрический метод	Mt= 0,10	-
268	476895.42	3262643.81	Картометрический метод	Mt= 0,10	-
269	476925.43	3262563.81	Картометрический метод	Mt= 0,10	-
270	476932.97	3262546.86	Картометрический метод	Mt= 0,10	-
271	476795.41	3262548.56	Картометрический метод	Mt= 0,10	-
272	477267.67	3262118.19	Картометрический метод	Mt= 0,10	-
273	476951.86	3261714.39	Картометрический метод	Mt= 0,10	-
274	476810.33	3261489.79	Картометрический метод	Mt= 0,10	-
275	476749.62	3261359.73	Картометрический метод	Mt= 0,10	-
276	476634.64	3261391.85	Картометрический метод	Mt= 0,10	-

<b>ОПИСАНИЕ МЕСТОПОЛОЖЕНИЯ ГРАНИЦ</b>					
Граница г. Черемхово Иркутской области					
<b>Сведения о местоположении границ объекта</b>					
277	476294.27	3261522.50	Картометрический метод	Mt= 0,10	-
278	475675.38	3261794.75	Картометрический метод	Mt= 0,10	-
279	475360.46	3261336.33	Картометрический метод	Mt= 0,10	-
280	474893.60	3261166.16	Картометрический метод	Mt= 0,10	-
281	474907.42	3261144.84	Картометрический метод	Mt= 0,10	-
282	475070.44	3260901.34	Картометрический метод	Mt= 0,10	-
283	475072.33	3260898.45	Картометрический метод	Mt= 0,10	-
284	475078.88	3260888.42	Картометрический метод	Mt= 0,10	-
285	475190.93	3260805.90	Картометрический метод	Mt= 0,10	-
286	475273.56	3260746.76	Картометрический метод	Mt= 0,10	-
287	475340.36	3260699.76	Картометрический метод	Mt= 0,10	-
288	475407.01	3260653.04	Картометрический метод	Mt= 0,10	-
289	475461.50	3260614.78	Картометрический метод	Mt= 0,10	-
290	475519.73	3260572.77	Картометрический метод	Mt= 0,10	-
291	475633.19	3260489.00	Картометрический метод	Mt= 0,10	-
292	475701.55	3260436.42	Картометрический метод	Mt= 0,10	-
293	475766.92	3260386.74	Картометрический метод	Mt= 0,10	-
294	475806.89	3260355.92	Картометрический метод	Mt= 0,10	-
295	475551.98	3260107.04	Картометрический метод	Mt= 0,10	-
296	475723.52	3259901.32	Картометрический метод	Mt= 0,10	-
297	475586.61	3259841.24	Картометрический метод	Mt= 0,10	-
298	475373.13	3259772.22	Картометрический метод	Mt= 0,10	-
299	475250.73	3259751.52	Картометрический метод	Mt= 0,10	-
300	475206.92	3259743.64	Картометрический метод	Mt= 0,10	-

<b>ОПИСАНИЕ МЕСТОПОЛОЖЕНИЯ ГРАНИЦ</b>					
Граница г. Черемхово Иркутской области					
<b>Сведения о местоположении границ объекта</b>					
			метод		
301	475077.07	3259718.45	Картометрический метод	Mt= 0,10	-
302	474994.26	3259735.21	Картометрический метод	Mt= 0,10	-
303	474860.13	3259795.01	Картометрический метод	Mt= 0,10	-
304	474553.52	3259968.17	Картометрический метод	Mt= 0,10	-
305	474374.90	3260056.35	Картометрический метод	Mt= 0,10	-
306	474251.23	3260101.38	Картометрический метод	Mt= 0,10	-
307	474083.94	3260140.37	Картометрический метод	Mt= 0,10	-
308	473881.89	3260165.83	Картометрический метод	Mt= 0,10	-
309	473602.22	3260187.00	Картометрический метод	Mt= 0,10	-
310	473576.32	3260020.55	Картометрический метод	Mt= 0,10	-
311	473563.30	3259976.28	Картометрический метод	Mt= 0,10	-
312	473545.07	3259938.09	Картометрический метод	Mt= 0,10	-
313	473523.37	3259902.50	Картометрический метод	Mt= 0,10	-
314	473493.86	3259870.39	Картометрический метод	Mt= 0,10	-
315	473456.54	3259837.40	Картометрический метод	Mt= 0,10	-
316	473415.74	3259815.70	Картометрический метод	Mt= 0,10	-
317	473384.49	3259802.68	Картометрический метод	Mt= 0,10	-
318	473338.49	3259788.79	Картометрический метод	Mt= 0,10	-
319	473289.88	3259780.98	Картометрический метод	Mt= 0,10	-
320	473216.10	3259774.91	Картометрический метод	Mt= 0,10	-
321	473109.33	3259768.83	Картометрический метод	Mt= 0,10	-
322	472864.55	3259766.22	Картометрический метод	Mt= 0,10	-
323	472724.77	3259769.48	Картометрический метод	Mt= 0,10	-

<b>ОПИСАНИЕ МЕСТОПОЛОЖЕНИЯ ГРАНИЦ</b>					
Граница г. Черемхово Иркутской области					
<b>Сведения о местоположении границ объекта</b>					
324	472711.75	3259770.93	Картометрический метод	Mt= 0,10	-
325	472748.86	3259717.40	Картометрический метод	Mt= 0,10	-
326	472781.41	3259624.96	Картометрический метод	Mt= 0,10	-
327	472866.04	3259327.44	Картометрический метод	Mt= 0,10	-
328	472928.54	3259233.70	Картометрический метод	Mt= 0,10	-
329	473056.14	3259083.31	Картометрический метод	Mt= 0,10	-
330	473078.27	3259054.02	Картометрический метод	Mt= 0,10	-
331	473102.36	3258998.03	Картометрический метод	Mt= 0,10	-
332	473045.27	3258812.32	Картометрический метод	Mt= 0,10	-
333	472994.49	3258638.49	Картометрический метод	Mt= 0,10	-
334	472938.19	3258503.44	Картометрический метод	Mt= 0,10	-
335	472920.01	3258452.60	Картометрический метод	Mt= 0,10	-
336	472904.28	3258414.45	Картометрический метод	Mt= 0,10	-
337	472905.00	3258394.15	Картометрический метод	Mt= 0,10	-
338	472913.34	3258376.07	Картометрический метод	Mt= 0,10	-
339	473145.55	3258159.65	Картометрический метод	Mt= 0,10	-
340	473143.90	3258123.87	Картометрический метод	Mt= 0,10	-
341	473229.12	3258041.76	Картометрический метод	Mt= 0,10	-
342	473182.26	3257893.20	Картометрический метод	Mt= 0,10	-
343	473106.48	3257902.51	Картометрический метод	Mt= 0,10	-
344	473010.91	3257916.00	Картометрический метод	Mt= 0,10	-
345	472836.14	3257946.15	Картометрический метод	Mt= 0,10	-
346	472694.03	3257979.01	Картометрический метод	Mt= 0,10	-
347	472413.54	3258093.67	Картометрический	Mt= 0,10	-

<b>ОПИСАНИЕ МЕСТОПОЛОЖЕНИЯ ГРАНИЦ</b>					
Граница г. Черемхово Иркутской области					
<b>Сведения о местоположении границ объекта</b>					
			метод		
348	471642.45	3258408.89	Картометрический метод	Mt= 0,10	-
349	471649.83	3258429.91	Картометрический метод	Mt= 0,10	-
350	471463.97	3258485.21	Картометрический метод	Mt= 0,10	-
351	471077.05	3258468.77	Картометрический метод	Mt= 0,10	-
352	471046.29	3258424.34	Картометрический метод	Mt= 0,10	-
353	471017.14	3258386.53	Картометрический метод	Mt= 0,10	-
354	471006.02	3258392.47	Картометрический метод	Mt= 0,10	-
355	470947.23	3258417.15	Картометрический метод	Mt= 0,10	-
356	470839.37	3258481.54	Картометрический метод	Mt= 0,10	-
357	470769.18	3258515.18	Картометрический метод	Mt= 0,10	-
358	470459.36	3258683.36	Картометрический метод	Mt= 0,10	-
359	470293.35	3258779.06	Картометрический метод	Mt= 0,10	-
360	469886.69	3259015.83	Картометрический метод	Mt= 0,10	-
361	469892.23	3259057.68	Картометрический метод	Mt= 0,10	-
362	469924.83	3259115.90	Картометрический метод	Mt= 0,10	-
363	469899.92	3259136.04	Картометрический метод	Mt= 0,10	-
364	469880.88	3259113.34	Картометрический метод	Mt= 0,10	-
365	469834.01	3259107.11	Картометрический метод	Mt= 0,10	-
366	469684.11	3259182.02	Картометрический метод	Mt= 0,10	-
367	469591.67	3259236.70	Картометрический метод	Mt= 0,10	-
368	469569.54	3259273.81	Картометрический метод	Mt= 0,10	-
369	469589.07	3259352.58	Картометрический метод	Mt= 0,10	-
370	469631.07	3259407.74	Картометрический метод	Mt= 0,10	-

<b>ОПИСАНИЕ МЕСТОПОЛОЖЕНИЯ ГРАНИЦ</b>					
Граница г. Черемхово Иркутской области					
<b>Сведения о местоположении границ объекта</b>					
371	469506.41	3259474.92	Картометрический метод	Mt= 0,10	-
372	469105.64	3259769.65	Картометрический метод	Mt= 0,10	-
373	468886.81	3260068.55	Картометрический метод	Mt= 0,10	-
374	469061.29	3260292.51	Картометрический метод	Mt= 0,10	-
375	469274.13	3260485.94	Картометрический метод	Mt= 0,10	-
376	469428.68	3260624.12	Картометрический метод	Mt= 0,10	-
377	469527.49	3260635.43	Картометрический метод	Mt= 0,10	-
378	469813.68	3260668.17	Картометрический метод	Mt= 0,10	-
379	470024.03	3260341.97	Картометрический метод	Mt= 0,10	-
380	470073.22	3260374.77	Картометрический метод	Mt= 0,10	-
381	470169.51	3260198.83	Картометрический метод	Mt= 0,10	-
382	470147.88	3260179.38	Картометрический метод	Mt= 0,10	-
383	470148.07	3260178.77	Картометрический метод	Mt= 0,10	-
384	470145.38	3260176.70	Картометрический метод	Mt= 0,10	-
385	470180.10	3260136.26	Картометрический метод	Mt= 0,10	-
386	470195.57	3260150.86	Картометрический метод	Mt= 0,10	-
387	470325.59	3259913.54	Картометрический метод	Mt= 0,10	-
388	470506.13	3259657.05	Картометрический метод	Mt= 0,10	-
389	470726.40	3259836.65	Картометрический метод	Mt= 0,10	-
390	470805.56	3259729.26	Картометрический метод	Mt= 0,10	-
391	470873.68	3259768.57	Картометрический метод	Mt= 0,10	-
392	471096.47	3259915.80	Картометрический метод	Mt= 0,10	-
393	470924.45	3260133.65	Картометрический метод	Mt= 0,10	-
394	470964.63	3260175.24	Картометрический	Mt= 0,10	-

<b>ОПИСАНИЕ МЕСТОПОЛОЖЕНИЯ ГРАНИЦ</b>					
Граница г. Черемхово Иркутской области					
<b>Сведения о местоположении границ объекта</b>					
			метод		
395	470917.24	3260211.89	Картометрический метод	Mt= 0,10	-
396	470912.72	3260210.77	Картометрический метод	Mt= 0,10	-
397	470897.69	3260193.30	Картометрический метод	Mt= 0,10	-
398	470898.81	3260192.26	Картометрический метод	Mt= 0,10	-
399	470887.09	3260180.97	Картометрический метод	Mt= 0,10	-
400	470859.02	3260216.51	Картометрический метод	Mt= 0,10	-
401	471000.54	3260391.50	Картометрический метод	Mt= 0,10	-
402	470909.16	3260467.68	Картометрический метод	Mt= 0,10	-
403	471194.97	3260847.81	Картометрический метод	Mt= 0,10	-
404	471084.07	3260916.57	Картометрический метод	Mt= 0,10	-
405	470929.91	3261012.16	Картометрический метод	Mt= 0,10	-
406	470725.42	3260779.99	Картометрический метод	Mt= 0,10	-
407	470548.43	3260587.18	Картометрический метод	Mt= 0,10	-
408	470384.77	3260587.66	Картометрический метод	Mt= 0,10	-
409	470269.94	3260792.08	Картометрический метод	Mt= 0,10	-
410	470241.01	3260982.36	Картометрический метод	Mt= 0,10	-
411	470049.15	3260998.70	Картометрический метод	Mt= 0,10	-
412	470039.67	3261079.35	Картометрический метод	Mt= 0,10	-
413	469994.86	3261145.76	Картометрический метод	Mt= 0,10	-
414	469960.87	3261263.50	Картометрический метод	Mt= 0,10	-
415	469882.00	3261249.19	Картометрический метод	Mt= 0,10	-
416	469870.53	3261389.20	Картометрический метод	Mt= 0,10	-
417	469832.92	3261381.37	Картометрический метод	Mt= 0,10	-

<b>ОПИСАНИЕ МЕСТОПОЛОЖЕНИЯ ГРАНИЦ</b>					
Граница г. Черемхово Иркутской области					
<b>Сведения о местоположении границ объекта</b>					
418	469763.56	3261351.97	Картометрический метод	Mt= 0,10	-
419	469706.29	3261473.42	Картометрический метод	Mt= 0,10	-
420	469671.64	3261428.71	Картометрический метод	Mt= 0,10	-
421	469553.43	3261468.07	Картометрический метод	Mt= 0,10	-
422	469544.20	3261446.20	Картометрический метод	Mt= 0,10	-
423	469449.57	3261485.54	Картометрический метод	Mt= 0,10	-
424	469460.66	3261524.74	Картометрический метод	Mt= 0,10	-
425	469455.13	3261745.06	Картометрический метод	Mt= 0,10	-
426	469436.68	3261747.30	Картометрический метод	Mt= 0,10	-
427	469440.36	3261854.78	Картометрический метод	Mt= 0,10	-
428	469440.29	3261871.88	Картометрический метод	Mt= 0,10	-
429	469441.48	3261895.31	Картометрический метод	Mt= 0,10	-
430	469445.88	3261948.88	Картометрический метод	Mt= 0,10	-
431	469449.46	3261969.84	Картометрический метод	Mt= 0,10	-
432	469461.60	3261994.81	Картометрический метод	Mt= 0,10	-
433	469467.54	3262053.63	Картометрический метод	Mt= 0,10	-
434	469461.34	3262086.18	Картометрический метод	Mt= 0,10	-
435	469472.63	3262263.08	Картометрический метод	Mt= 0,10	-
436	468936.86	3262291.16	Картометрический метод	Mt= 0,10	-
437	468802.55	3262298.18	Картометрический метод	Mt= 0,10	-
438	468700.13	3262303.53	Картометрический метод	Mt= 0,10	-
439	468426.19	3262112.94	Картометрический метод	Mt= 0,10	-
440	468331.57	3262047.11	Картометрический метод	Mt= 0,10	-
441	468175.12	3261938.27	Картометрический метод	Mt= 0,10	-



<b>ОПИСАНИЕ МЕСТОПОЛОЖЕНИЯ ГРАНИЦ</b>					
Граница г. Черемхово Иркутской области					
<b>Сведения о местоположении границ объекта</b>					
			метод		
442	467796.53	3261274.44	Картометрический метод	Mt= 0,10	-
443	467732.79	3261158.68	Картометрический метод	Mt= 0,10	-
444	467532.47	3260765.54	Картометрический метод	Mt= 0,10	-
445	467879.31	3260560.75	Картометрический метод	Mt= 0,10	-
446	468010.54	3260093.76	Картометрический метод	Mt= 0,10	-
447	468025.81	3260039.39	Картометрический метод	Mt= 0,10	-
448	468061.30	3259913.10	Картометрический метод	Mt= 0,10	-
449	467986.89	3259783.84	Картометрический метод	Mt= 0,10	-
450	467975.84	3259764.64	Картометрический метод	Mt= 0,10	-
451	467920.26	3259668.09	Картометрический метод	Mt= 0,10	-
452	467907.46	3259645.64	Картометрический метод	Mt= 0,10	-
453	468215.97	3259587.44	Картометрический метод	Mt= 0,10	-
454	468433.57	3259500.22	Картометрический метод	Mt= 0,10	-
455	468488.80	3259493.22	Картометрический метод	Mt= 0,10	-
456	468488.32	3259492.43	Картометрический метод	Mt= 0,10	-
457	468490.03	3259491.39	Картометрический метод	Mt= 0,10	-
458	468490.96	3259492.95	Картометрический метод	Mt= 0,10	-
459	468569.15	3259483.05	Картометрический метод	Mt= 0,10	-
460	468569.07	3259473.80	Картометрический метод	Mt= 0,10	-
461	468577.04	3259473.54	Картометрический метод	Mt= 0,10	-
462	468577.38	3259481.67	Картометрический метод	Mt= 0,10	-
463	468589.03	3259479.49	Картометрический метод	Mt= 0,10	-
464	468587.16	3259470.98	Картометрический метод	Mt= 0,10	-

<b>ОПИСАНИЕ МЕСТОПОЛОЖЕНИЯ ГРАНИЦ</b>					
Граница г. Черемхово Иркутской области					
<b>Сведения о местоположении границ объекта</b>					
465	468595.51	3259469.14	Картометрический метод	Mt= 0,10	-
466	468597.26	3259477.40	Картометрический метод	Mt= 0,10	-
467	468604.60	3259477.43	Картометрический метод	Mt= 0,10	-
468	468617.78	3259468.92	Картометрический метод	Mt= 0,10	-
469	468698.45	3259416.85	Картометрический метод	Mt= 0,10	-
470	468716.42	3259383.45	Картометрический метод	Mt= 0,10	-
471	468716.97	3259363.25	Картометрический метод	Mt= 0,10	-
472	468791.56	3259320.31	Картометрический метод	Mt= 0,10	-
473	468823.46	3259208.34	Картометрический метод	Mt= 0,10	-
474	468836.48	3259154.30	Картометрический метод	Mt= 0,10	-
475	468845.80	3259075.30	Картометрический метод	Mt= 0,10	-
476	468985.38	3259008.10	Картометрический метод	Mt= 0,10	-
477	469094.76	3259038.21	Картометрический метод	Mt= 0,10	-
478	469119.93	3259035.61	Картометрический метод	Mt= 0,10	-
479	469167.67	3259013.91	Картометрический метод	Mt= 0,10	-
480	469170.28	3258994.81	Картометрический метод	Mt= 0,10	-
481	469140.76	3258947.07	Картометрический метод	Mt= 0,10	-
482	469140.15	3258933.59	Картометрический метод	Mt= 0,10	-
483	469582.37	3258664.20	Картометрический метод	Mt= 0,10	-
484	469795.23	3258487.64	Картометрический метод	Mt= 0,10	-
485	470045.70	3258345.27	Картометрический метод	Mt= 0,10	-
486	470383.00	3258135.16	Картометрический метод	Mt= 0,10	-
487	470595.24	3258090.06	Картометрический метод	Mt= 0,10	-
488	470605.11	3258087.97	Картометрический метод	Mt= 0,10	-

<b>ОПИСАНИЕ МЕСТОПОЛОЖЕНИЯ ГРАНИЦ</b>					
Граница г. Черемхово Иркутской области					
<b>Сведения о местоположении границ объекта</b>					
			метод		
489	470697.88	3258068.25	Картометрический метод	Mt= 0,10	-
490	470833.80	3258081.06	Картометрический метод	Mt= 0,10	-
491	471206.15	3258120.98	Картометрический метод	Mt= 0,10	-
492	471359.77	3258075.37	Картометрический метод	Mt= 0,10	-
493	472201.77	3257753.56	Картометрический метод	Mt= 0,10	-
494	472301.27	3257718.48	Картометрический метод	Mt= 0,10	-
495	473120.65	3257429.64	Картометрический метод	Mt= 0,10	-
496	473169.78	3257405.66	Картометрический метод	Mt= 0,10	-
497	473182.36	3257369.11	Картометрический метод	Mt= 0,10	-
498	473131.98	3257190.60	Картометрический метод	Mt= 0,10	-
499	473094.63	3257190.36	Картометрический метод	Mt= 0,10	-
500	473085.64	3257118.09	Картометрический метод	Mt= 0,10	-
501	473041.68	3257020.87	Картометрический метод	Mt= 0,10	-
502	473459.20	3257032.47	Картометрический метод	Mt= 0,10	-
503	473524.48	3257053.59	Картометрический метод	Mt= 0,10	-
504	473611.59	3257043.66	Картометрический метод	Mt= 0,10	-
505	473703.69	3257000.11	Картометрический метод	Mt= 0,10	-
506	473705.45	3256942.76	Картометрический метод	Mt= 0,10	-
507	473738.41	3256901.10	Картометрический метод	Mt= 0,10	-
508	474038.25	3256833.20	Картометрический метод	Mt= 0,10	-
509	474109.42	3256830.25	Картометрический метод	Mt= 0,10	-
510	474207.75	3256826.17	Картометрический метод	Mt= 0,10	-
511	474223.70	3256843.49	Картометрический метод	Mt= 0,10	-

<b>ОПИСАНИЕ МЕСТОПОЛОЖЕНИЯ ГРАНИЦ</b>					
Граница г. Черемхово Иркутской области					
<b>Сведения о местоположении границ объекта</b>					
512	474237.59	3256850.49	Картометрический метод	Mt= 0,10	-
513	474328.77	3256834.32	Картометрический метод	Mt= 0,10	-
514	474451.78	3256797.74	Картометрический метод	Mt= 0,10	-
515	474596.27	3256715.29	Картометрический метод	Mt= 0,10	-
516	475184.00	3256076.35	Картометрический метод	Mt= 0,10	-
517	475218.37	3256025.22	Картометрический метод	Mt= 0,10	-
518	475287.54	3256022.74	Картометрический метод	Mt= 0,10	-
519	475310.48	3255993.07	Картометрический метод	Mt= 0,10	-
520	475355.03	3255918.85	Картометрический метод	Mt= 0,10	-
521	475441.73	3255918.68	Картометрический метод	Mt= 0,10	-
522	475663.44	3255684.76	Картометрический метод	Mt= 0,10	-
523	475752.45	3255576.14	Картометрический метод	Mt= 0,10	-
524	475731.88	3255558.81	Картометрический метод	Mt= 0,10	-
525	475737.91	3255539.24	Картометрический метод	Mt= 0,10	-
526	475774.33	3255407.80	Картометрический метод	Mt= 0,10	-
527	475823.76	3255360.61	Картометрический метод	Mt= 0,10	-
528	475830.35	3255327.16	Картометрический метод	Mt= 0,10	-
529	475716.86	3255229.44	Картометрический метод	Mt= 0,10	-
530	475651.12	3255123.87	Картометрический метод	Mt= 0,10	-
531	475650.52	3255076.77	Картометрический метод	Mt= 0,10	-
532	475654.82	3255025.82	Картометрический метод	Mt= 0,10	-
533	475671.97	3254957.60	Картометрический метод	Mt= 0,10	-
534	475770.97	3254847.42	Картометрический метод	Mt= 0,10	-
535	475848.76	3254792.40	Картометрический	Mt= 0,10	-

<b>ОПИСАНИЕ МЕСТОПОЛОЖЕНИЯ ГРАНИЦ</b>					
Граница г. Черемхово Иркутской области					
<b>Сведения о местоположении границ объекта</b>					
			метод		
536	475916.92	3254778.92	Картометрический метод	Mt= 0,10	-
537	476002.55	3254709.19	Картометрический метод	Mt= 0,10	-
538	475908.26	3254677.94	Картометрический метод	Mt= 0,10	-
539	475827.20	3254680.21	Картометрический метод	Mt= 0,10	-
540	475841.36	3254605.63	Картометрический метод	Mt= 0,10	-
541	475943.39	3254438.26	Картометрический метод	Mt= 0,10	-
542	475974.52	3254305.28	Картометрический метод	Mt= 0,10	-
543	475970.49	3254159.35	Картометрический метод	Mt= 0,10	-
544	475931.89	3254019.05	Картометрический метод	Mt= 0,10	-
545	475865.12	3253951.33	Картометрический метод	Mt= 0,10	-
546	475818.40	3253769.49	Картометрический метод	Mt= 0,10	-
547	475718.50	3253591.43	Картометрический метод	Mt= 0,10	-
548	475577.51	3253268.51	Картометрический метод	Mt= 0,10	-
549	475579.10	3253208.65	Картометрический метод	Mt= 0,10	-
550	475371.09	3253069.54	Картометрический метод	Mt= 0,10	-
551	475128.21	3252997.67	Картометрический метод	Mt= 0,10	-
552	475122.14	3252995.88	Картометрический метод	Mt= 0,10	-
553	474824.01	3252907.66	Картометрический метод	Mt= 0,10	-
554	474780.80	3252915.05	Картометрический метод	Mt= 0,10	-
555	474785.29	3252961.42	Картометрический метод	Mt= 0,10	-
556	474935.84	3253068.60	Картометрический метод	Mt= 0,10	-
557	475439.68	3253259.79	Картометрический метод	Mt= 0,10	-
558	475705.51	3253813.66	Картометрический метод	Mt= 0,10	-

<b>ОПИСАНИЕ МЕСТОПОЛОЖЕНИЯ ГРАНИЦ</b>					
Граница г. Черемхово Иркутской области					
<b>Сведения о местоположении границ объекта</b>					
559	475850.93	3254177.18	Картометрический метод	Mt= 0,10	-
560	475854.13	3254293.06	Картометрический метод	Mt= 0,10	-
561	475548.54	3254957.61	Картометрический метод	Mt= 0,10	-
562	475573.40	3254967.86	Картометрический метод	Mt= 0,10	-
563	475618.32	3255025.50	Картометрический метод	Mt= 0,10	-
564	475603.80	3255129.09	Картометрический метод	Mt= 0,10	-
565	475490.58	3255265.77	Картометрический метод	Mt= 0,10	-
566	475444.11	3255242.15	Картометрический метод	Mt= 0,10	-
567	475369.29	3255251.64	Картометрический метод	Mt= 0,10	-
568	475318.81	3255243.99	Картометрический метод	Mt= 0,10	-
569	475318.58	3255192.04	Картометрический метод	Mt= 0,10	-
570	475298.63	3255178.59	Картометрический метод	Mt= 0,10	-
571	475265.27	3255203.96	Картометрический метод	Mt= 0,10	-
572	475235.34	3255169.92	Картометрический метод	Mt= 0,10	-
573	475195.88	3255153.95	Картометрический метод	Mt= 0,10	-
574	475167.59	3255088.07	Картометрический метод	Mt= 0,10	-
575	475065.11	3255150.91	Картометрический метод	Mt= 0,10	-
576	474991.50	3255132.69	Картометрический метод	Mt= 0,10	-
577	474933.13	3255096.29	Картометрический метод	Mt= 0,10	-
578	474931.25	3255054.87	Картометрический метод	Mt= 0,10	-
579	474564.20	3255027.79	Картометрический метод	Mt= 0,10	-
580	474469.01	3255148.63	Картометрический метод	Mt= 0,10	-
581	474409.05	3255172.13	Картометрический метод	Mt= 0,10	-
582	474412.74	3255082.85	Картометрический метод	Mt= 0,10	-

<b>ОПИСАНИЕ МЕСТОПОЛОЖЕНИЯ ГРАНИЦ</b>					
Граница г. Черемхово Иркутской области					
<b>Сведения о местоположении границ объекта</b>					
			метод		
583	474413.16	3255072.80	Картометрический метод	Mt= 0,10	-
584	474413.54	3255067.62	Картометрический метод	Mt= 0,10	-
585	474413.99	3255057.54	Картометрический метод	Mt= 0,10	-
586	474418.20	3254950.94	Картометрический метод	Mt= 0,10	-
587	474423.17	3254830.62	Картометрический метод	Mt= 0,10	-
588	474398.36	3254670.52	Картометрический метод	Mt= 0,10	-
589	474402.63	3254642.60	Картометрический метод	Mt= 0,10	-
590	474441.39	3254388.93	Картометрический метод	Mt= 0,10	-
591	474455.04	3254056.82	Картометрический метод	Mt= 0,10	-
592	474465.96	3253791.41	Картометрический метод	Mt= 0,10	-
593	474473.37	3253611.15	Картометрический метод	Mt= 0,10	-
594	474481.41	3253345.31	Картометрический метод	Mt= 0,10	-
595	474421.96	3253166.08	Картометрический метод	Mt= 0,10	-
596	474384.09	3253042.56	Картометрический метод	Mt= 0,10	-
597	474308.94	3252816.21	Картометрический метод	Mt= 0,10	-
598	473587.59	3252891.14	Картометрический метод	Mt= 0,10	-
599	473076.42	3252943.91	Картометрический метод	Mt= 0,10	-
600	473059.77	3252945.62	Картометрический метод	Mt= 0,10	-
601	472712.88	3252981.43	Картометрический метод	Mt= 0,10	-
602	472528.78	3253002.25	Картометрический метод	Mt= 0,10	-
603	472410.48	3253042.96	Картометрический метод	Mt= 0,10	-
604	472402.62	3253045.67	Картометрический метод	Mt= 0,10	-
605	471968.80	3253194.96	Картометрический метод	Mt= 0,10	-

<b>ОПИСАНИЕ МЕСТОПОЛОЖЕНИЯ ГРАНИЦ</b>					
Граница г. Черемхово Иркутской области					
<b>Сведения о местоположении границ объекта</b>					
606	471771.44	3253075.23	Картометрический метод	Mt= 0,10	-
607	471765.24	3253071.46	Картометрический метод	Mt= 0,10	-
608	471429.73	3252867.92	Картометрический метод	Mt= 0,10	-
609	471425.84	3252865.56	Картометрический метод	Mt= 0,10	-
610	471167.20	3252708.64	Картометрический метод	Mt= 0,10	-
611	471350.60	3252730.96	Картометрический метод	Mt= 0,10	-
612	471473.87	3252739.87	Картометрический метод	Mt= 0,10	-
613	471473.26	3252708.43	Картометрический метод	Mt= 0,10	-
614	471472.71	3252696.98	Картометрический метод	Mt= 0,10	-
615	471587.65	3252692.59	Картометрический метод	Mt= 0,10	-
616	472281.91	3252606.43	Картометрический метод	Mt= 0,10	-
617	473179.79	3252495.00	Картометрический метод	Mt= 0,10	-
618	473262.60	3252484.33	Картометрический метод	Mt= 0,10	-
619	473722.21	3252425.14	Картометрический метод	Mt= 0,10	-
620	473755.84	3252420.81	Картометрический метод	Mt= 0,10	-
621	473847.75	3252408.97	Картометрический метод	Mt= 0,10	-
622	474372.17	3252407.96	Картометрический метод	Mt= 0,10	-
623	474368.36	3252369.09	Картометрический метод	Mt= 0,10	-
624	474359.20	3252236.99	Картометрический метод	Mt= 0,10	-
625	474507.06	3252226.52	Картометрический метод	Mt= 0,10	-
626	474515.52	3252205.69	Картометрический метод	Mt= 0,10	-
627	474515.52	3252177.69	Картометрический метод	Mt= 0,10	-
628	474501.85	3252158.81	Картометрический метод	Mt= 0,10	-
629	474436.27	3252150.97	Картометрический	Mt= 0,10	-



<b>ОПИСАНИЕ МЕСТОПОЛОЖЕНИЯ ГРАНИЦ</b>					
Граница г. Черемхово Иркутской области					
<b>Сведения о местоположении границ объекта</b>					
			метод		
630	474443.73	3252193.42	Картометрический метод	Mt= 0,10	-
631	474395.68	3252198.05	Картометрический метод	Mt= 0,10	-
632	474392.77	3252141.22	Картометрический метод	Mt= 0,10	-
633	474323.48	3252164.01	Картометрический метод	Mt= 0,10	-
634	474255.53	3252078.83	Картометрический метод	Mt= 0,10	-
635	473818.73	3251905.18	Картометрический метод	Mt= 0,10	-
636	473795.28	3251878.91	Картометрический метод	Mt= 0,10	-
637	473746.81	3251824.54	Картометрический метод	Mt= 0,10	-
638	473968.82	3251791.54	Картометрический метод	Mt= 0,10	-
639	473964.51	3251824.36	Картометрический метод	Mt= 0,10	-
640	474078.76	3251825.82	Картометрический метод	Mt= 0,10	-
641	474080.29	3251774.97	Картометрический метод	Mt= 0,10	-
642	474223.29	3251753.72	Картометрический метод	Mt= 0,10	-
643	474378.22	3251749.22	Картометрический метод	Mt= 0,10	-
644	474618.29	3251747.30	Картометрический метод	Mt= 0,10	-
645	474614.77	3251635.13	Картометрический метод	Mt= 0,10	-
646	474600.08	3251161.52	Картометрический метод	Mt= 0,10	-
647	474553.62	3250716.05	Картометрический метод	Mt= 0,10	-
648	474507.16	3250270.58	Картометрический метод	Mt= 0,10	-
649	474266.46	3250296.04	Картометрический метод	Mt= 0,10	-
650	473937.48	3250330.87	Картометрический метод	Mt= 0,10	-
651	473894.91	3250335.37	Картометрический метод	Mt= 0,10	-
652	473758.16	3250349.85	Картометрический метод	Mt= 0,10	-

<b>ОПИСАНИЕ МЕСТОПОЛОЖЕНИЯ ГРАНИЦ</b>					
Граница г. Черемхово Иркутской области					
<b>Сведения о местоположении границ объекта</b>					
653	473498.27	3250377.32	Картометрический метод	Mt= 0,10	-
654	472446.90	3250491.84	Картометрический метод	Mt= 0,10	-
655	472401.22	3250497.05	Картометрический метод	Mt= 0,10	-
656	472186.39	3250521.06	Картометрический метод	Mt= 0,10	-
657	471807.84	3250562.52	Картометрический метод	Mt= 0,10	-
658	472130.03	3250200.24	Картометрический метод	Mt= 0,10	-
659	472269.19	3250023.61	Картометрический метод	Mt= 0,10	-
660	472670.84	3249542.39	Картометрический метод	Mt= 0,10	-
661	472860.09	3249277.87	Картометрический метод	Mt= 0,10	-
662	472848.64	3249270.34	Картометрический метод	Mt= 0,10	-
663	472849.95	3249259.67	Картометрический метод	Mt= 0,10	-
664	472853.48	3249249.82	Картометрический метод	Mt= 0,10	-
665	472868.33	3249239.03	Картометрический метод	Mt= 0,10	-
666	472881.05	3249244.34	Картометрический метод	Mt= 0,10	-
667	472890.54	3249228.17	Картометрический метод	Mt= 0,10	-
668	473025.25	3248983.83	Картометрический метод	Mt= 0,10	-
669	472427.56	3248841.86	Картометрический метод	Mt= 0,10	-
670	472413.19	3248677.95	Картометрический метод	Mt= 0,10	-
671	472476.61	3248674.43	Картометрический метод	Mt= 0,10	-
672	472545.39	3248668.49	Картометрический метод	Mt= 0,10	-
673	472624.63	3248660.82	Картометрический метод	Mt= 0,10	-
674	472652.94	3248659.72	Картометрический метод	Mt= 0,10	-
675	472676.40	3248656.18	Картометрический метод	Mt= 0,10	-
676	472726.46	3248651.49	Картометрический	Mt= 0,10	-

<b>ОПИСАНИЕ МЕСТОПОЛОЖЕНИЯ ГРАНИЦ</b>					
Граница г. Черемхово Иркутской области					
<b>Сведения о местоположении границ объекта</b>					
			метод		
677	472827.44	3248572.93	Картометрический метод	Mt= 0,10	-
678	473095.98	3248369.20	Картометрический метод	Mt= 0,10	-
679	473477.23	3248188.26	Картометрический метод	Mt= 0,10	-
680	473509.62	3248172.89	Картометрический метод	Mt= 0,10	-
681	473575.25	3248141.74	Картометрический метод	Mt= 0,10	-
682	473912.13	3248357.56	Картометрический метод	Mt= 0,10	-
683	474010.28	3248416.68	Картометрический метод	Mt= 0,10	-
684	474110.11	3248476.55	Картометрический метод	Mt= 0,10	-
685	474242.63	3248555.65	Картометрический метод	Mt= 0,10	-
686	474529.93	3248728.82	Картометрический метод	Mt= 0,10	-
687	474697.79	3248830.75	Картометрический метод	Mt= 0,10	-
688	474848.97	3248800.01	Картометрический метод	Mt= 0,10	-
689	475006.40	3248824.93	Картометрический метод	Mt= 0,10	-
690	475434.58	3248678.36	Картометрический метод	Mt= 0,10	-
691	475445.91	3248929.07	Картометрический метод	Mt= 0,10	-
692	475273.65	3249070.50	Картометрический метод	Mt= 0,10	-
693	475161.41	3249163.77	Картометрический метод	Mt= 0,10	-
694	475090.30	3249430.64	Картометрический метод	Mt= 0,10	-
695	475044.73	3249601.66	Картометрический метод	Mt= 0,10	-
696	474904.24	3249536.41	Картометрический метод	Mt= 0,10	-
697	474861.37	3249516.50	Картометрический метод	Mt= 0,10	-
698	474599.33	3249394.79	Картометрический метод	Mt= 0,10	-
699	474606.10	3249716.28	Картометрический метод	Mt= 0,10	-

<b>ОПИСАНИЕ МЕСТОПОЛОЖЕНИЯ ГРАНИЦ</b>					
Граница г. Черемхово Иркутской области					
<b>Сведения о местоположении границ объекта</b>					
700	474611.91	3249992.28	Картометрический метод	Mt= 0,10	-
701	474721.00	3250265.02	Картометрический метод	Mt= 0,10	-
702	475729.30	3250389.42	Картометрический метод	Mt= 0,10	-
703	475882.13	3250422.16	Картометрический метод	Mt= 0,10	-
704	475913.75	3250428.94	Картометрический метод	Mt= 0,10	-
705	476164.20	3250482.60	Картометрический метод	Mt= 0,10	-
706	476267.68	3250486.56	Картометрический метод	Mt= 0,10	-
707	476420.02	3250356.97	Картометрический метод	Mt= 0,10	-
708	476504.16	3250299.96	Картометрический метод	Mt= 0,10	-
709	476611.01	3250225.35	Картометрический метод	Mt= 0,10	-
710	476713.39	3250154.60	Картометрический метод	Mt= 0,10	-
711	476972.01	3250266.13	Картометрический метод	Mt= 0,10	-
712	477001.62	3250213.16	Картометрический метод	Mt= 0,10	-
713	477388.26	3250477.96	Картометрический метод	Mt= 0,10	-
714	477371.71	3250518.20	Картометрический метод	Mt= 0,10	-
715	477234.80	3250851.12	Картометрический метод	Mt= 0,10	-
716	477373.46	3250908.15	Картометрический метод	Mt= 0,10	-
717	477510.37	3250575.23	Картометрический метод	Mt= 0,10	-
718	477514.75	3250564.59	Картометрический метод	Mt= 0,10	-
719	477518.12	3250566.90	Картометрический метод	Mt= 0,10	-
720	477653.13	3250798.12	Картометрический метод	Mt= 0,10	-
721	477667.67	3250840.42	Картометрический метод	Mt= 0,10	-
722	477748.66	3251034.03	Картометрический метод	Mt= 0,10	-
723	477751.95	3251041.90	Картометрический	Mt= 0,10	-

<b>ОПИСАНИЕ МЕСТОПОЛОЖЕНИЯ ГРАНИЦ</b>					
Граница г. Черемхово Иркутской области					
<b>Сведения о местоположении границ объекта</b>					
			метод		
724	477805.74	3250995.12	Картометрический метод	Mt= 0,10	-
725	477806.12	3250994.78	Картометрический метод	Mt= 0,10	-
726	477843.57	3250962.21	Картометрический метод	Mt= 0,10	-
727	477850.66	3250956.05	Картометрический метод	Mt= 0,10	-
728	477855.86	3250951.96	Картометрический метод	Mt= 0,10	-
729	477858.68	3250949.75	Картометрический метод	Mt= 0,10	-
730	477871.93	3250939.33	Картометрический метод	Mt= 0,10	-
731	477878.15	3250934.45	Картометрический метод	Mt= 0,10	-
732	477895.67	3250920.68	Картометрический метод	Mt= 0,10	-
733	477899.12	3250917.97	Картометрический метод	Mt= 0,10	-
734	477899.47	3250917.69	Картометрический метод	Mt= 0,10	-
735	477901.95	3250916.29	Картометрический метод	Mt= 0,10	-
736	477908.34	3250912.66	Картометрический метод	Mt= 0,10	-
737	477909.09	3250912.23	Картометрический метод	Mt= 0,10	-
738	477915.28	3250908.72	Картометрический метод	Mt= 0,10	-
739	477922.02	3250905.66	Картометрический метод	Mt= 0,10	-
740	477932.74	3250900.78	Картометрический метод	Mt= 0,10	-
741	477934.75	3250900.08	Картометрический метод	Mt= 0,10	-
742	477953.80	3250893.37	Картометрический метод	Mt= 0,10	-
743	477958.62	3250891.67	Картометрический метод	Mt= 0,10	-
744	477967.66	3250888.48	Картометрический метод	Mt= 0,10	-
745	477973.21	3250887.86	Картометрический метод	Mt= 0,10	-
746	478008.78	3250883.89	Картометрический метод	Mt= 0,10	-

<b>ОПИСАНИЕ МЕСТОПОЛОЖЕНИЯ ГРАНИЦ</b>					
Граница г. Черемхово Иркутской области					
<b>Сведения о местоположении границ объекта</b>					
747	478010.34	3250883.72	Картометрический метод	Mt= 0,10	-
748	478016.41	3250883.38	Картометрический метод	Mt= 0,10	-
749	478019.26	3250883.22	Картометрический метод	Mt= 0,10	-
750	478028.18	3250882.72	Картометрический метод	Mt= 0,10	-
751	478024.68	3250879.57	Картометрический метод	Mt= 0,10	-
752	477985.62	3250853.34	Картометрический метод	Mt= 0,10	-
753	477960.31	3250843.53	Картометрический метод	Mt= 0,10	-
754	477899.45	3250795.31	Картометрический метод	Mt= 0,10	-
755	477823.11	3250726.21	Картометрический метод	Mt= 0,10	-
756	477755.45	3250671.90	Картометрический метод	Mt= 0,10	-
757	477607.11	3250552.80	Картометрический метод	Mt= 0,10	-
758	477577.38	3250384.52	Картометрический метод	Mt= 0,10	-
759	477276.41	3250175.98	Картометрический метод	Mt= 0,10	-
760	477199.51	3250274.31	Картометрический метод	Mt= 0,10	-
761	477029.86	3250162.66	Картометрический метод	Mt= 0,10	-
762	476837.47	3250068.38	Картометрический метод	Mt= 0,10	-
763	477099.23	3250038.60	Картометрический метод	Mt= 0,10	-
764	476821.51	3249717.90	Картометрический метод	Mt= 0,10	-
765	476966.26	3249695.52	Картометрический метод	Mt= 0,10	-
766	477107.75	3249682.96	Картометрический метод	Mt= 0,10	-
767	477655.33	3249529.65	Картометрический метод	Mt= 0,10	-
768	477817.12	3249479.15	Картометрический метод	Mt= 0,10	-
769	477850.11	3249468.85	Картометрический метод	Mt= 0,10	-
770	478360.21	3249309.63	Картометрический	Mt= 0,10	-

<b>ОПИСАНИЕ МЕСТОПОЛОЖЕНИЯ ГРАНИЦ</b>					
Граница г. Черемхово Иркутской области					
<b>Сведения о местоположении границ объекта</b>					
			метод		
771	478409.19	3249382.04	Картометрический метод	Mt= 0,10	-
772	478432.62	3249416.68	Картометрический метод	Mt= 0,10	-
773	478679.64	3249512.00	Картометрический метод	Mt= 0,10	-
774	478867.22	3249614.32	Картометрический метод	Mt= 0,10	-
775	479129.70	3249524.96	Картометрический метод	Mt= 0,10	-
776	479336.80	3249473.49	Картометрический метод	Mt= 0,10	-
777	479479.26	3249438.30	Картометрический метод	Mt= 0,10	-
778	479593.14	3249360.97	Картометрический метод	Mt= 0,10	-
779	479767.96	3249312.32	Картометрический метод	Mt= 0,10	-
780	479855.32	3249288.68	Картометрический метод	Mt= 0,10	-
781	480121.56	3249015.21	Картометрический метод	Mt= 0,10	-
782	480424.26	3248866.62	Картометрический метод	Mt= 0,10	-
783	480689.71	3249088.14	Картометрический метод	Mt= 0,10	-
784	481133.80	3249447.42	Картометрический метод	Mt= 0,10	-
785	481350.26	3249314.10	Картометрический метод	Mt= 0,10	-
786	481408.04	3249389.06	Картометрический метод	Mt= 0,10	-
787	481518.16	3249531.92	Картометрический метод	Mt= 0,10	-
788	481647.43	3249677.67	Картометрический метод	Mt= 0,10	-
789	481777.63	3249596.07	Картометрический метод	Mt= 0,10	-
790	481844.28	3249735.27	Картометрический метод	Mt= 0,10	-
791	481939.72	3249934.61	Картометрический метод	Mt= 0,10	-
792	482054.64	3250215.57	Картометрический метод	Mt= 0,10	-
793	482240.17	3250240.49	Картометрический метод	Mt= 0,10	-

<b>ОПИСАНИЕ МЕСТОПОЛОЖЕНИЯ ГРАНИЦ</b>					
Граница г. Черемхово Иркутской области					
<b>Сведения о местоположении границ объекта</b>					
794	482480.07	3250250.75	Картометрический метод	Mt= 0,10	-
795	482575.24	3250197.43	Картометрический метод	Mt= 0,10	-
796	482698.33	3250128.59	Картометрический метод	Mt= 0,10	-
797	482778.64	3249994.81	Картометрический метод	Mt= 0,10	-
798	482878.59	3249825.20	Картометрический метод	Mt= 0,10	-
799	483171.53	3249604.56	Картометрический метод	Mt= 0,10	-
800	483661.00	3249081.90	Картометрический метод	Mt= 0,10	-
801	483917.70	3249188.55	Картометрический метод	Mt= 0,10	-
802	483924.93	3249180.31	Картометрический метод	Mt= 0,10	-
803	483931.46	3249171.22	Картометрический метод	Mt= 0,10	-
804	483942.63	3249155.74	Картометрический метод	Mt= 0,10	-
805	483954.69	3249139.78	Картометрический метод	Mt= 0,10	-
806	483962.63	3249127.39	Картометрический метод	Mt= 0,10	-
807	483971.59	3249112.24	Картометрический метод	Mt= 0,10	-
808	483979.53	3249099.99	Картометрический метод	Mt= 0,10	-
809	483987.27	3249089.89	Картометрический метод	Mt= 0,10	-
810	483994.75	3249083.22	Картометрический метод	Mt= 0,10	-
811	484001.21	3249078.10	Картометрический метод	Mt= 0,10	-
812	484008.89	3249073.53	Картометрический метод	Mt= 0,10	-
813	484064.88	3249070.55	Картометрический метод	Mt= 0,10	-
814	484068.47	3249087.97	Картометрический метод	Mt= 0,10	-
815	484076.23	3249075.32	Картометрический метод	Mt= 0,10	-
816	484056.12	3249220.84	Картометрический метод	Mt= 0,10	-
817	484051.60	3249254.68	Картометрический	Mt= 0,10	-



<b>ОПИСАНИЕ МЕСТОПОЛОЖЕНИЯ ГРАНИЦ</b>					
Граница г. Черемхово Иркутской области					
<b>Сведения о местоположении границ объекта</b>					
			метод		
818	484059.03	3249256.84	Картометрический метод	Mt= 0,10	-
819	484064.39	3249218.29	Картометрический метод	Mt= 0,10	-
820	484069.82	3249221.45	Картометрический метод	Mt= 0,10	-
821	484103.85	3249240.00	Картометрический метод	Mt= 0,10	-
822	484132.21	3249245.75	Картометрический метод	Mt= 0,10	-
823	484180.86	3249211.39	Картометрический метод	Mt= 0,10	-
824	484182.91	3249235.18	Картометрический метод	Mt= 0,10	-
825	484185.51	3249237.63	Картометрический метод	Mt= 0,10	-
826	484301.32	3249099.89	Картометрический метод	Mt= 0,10	-
827	484329.32	3249071.49	Картометрический метод	Mt= 0,10	-
828	484425.12	3248968.88	Картометрический метод	Mt= 0,10	-
829	484441.77	3248983.67	Картометрический метод	Mt= 0,10	-
1	484507.63	3249042.20	Картометрический метод	Mt= 0,10	-
830	474136.67	3255351.17	Картометрический метод	Mt= 0,10	-
831	474406.43	3255235.76	Картометрический метод	Mt= 0,10	-
832	474710.94	3255108.31	Картометрический метод	Mt= 0,10	-
833	474982.13	3255163.36	Картометрический метод	Mt= 0,10	-
834	475325.91	3255383.62	Картометрический метод	Mt= 0,10	-
835	475456.02	3255360.69	Картометрический метод	Mt= 0,10	-
836	475542.12	3255399.55	Картометрический метод	Mt= 0,10	-
837	475524.22	3255493.68	Картометрический метод	Mt= 0,10	-
838	475541.62	3255527.46	Картометрический метод	Mt= 0,10	-
839	475413.26	3255759.54	Картометрический метод	Mt= 0,10	-
840	475357.54	3255770.25	Картометрический метод	Mt= 0,10	-
841	475328.98	3255822.80	Картометрический метод	Mt= 0,10	-
842	475278.05	3256001.22	Картометрический метод	Mt= 0,10	-
843	475189.12	3255984.76	Картометрический метод	Mt= 0,10	-
844	475126.00	3256026.91	Картометрический метод	Mt= 0,10	-
845	475037.25	3256219.28	Картометрический метод	Mt= 0,10	-
846	474793.84	3256246.16	Картометрический метод	Mt= 0,10	-

**ОПИСАНИЕ МЕСТОПОЛОЖЕНИЯ ГРАНИЦ**

Граница г. Черемхово Иркутской области

**Сведения о местоположении границ объекта**

847	474646.72	3256286.60	Картометрический метод	Mt= 0,10	-
848	474444.24	3256524.59	Картометрический метод	Mt= 0,10	-
849	473660.16	3256793.07	Картометрический метод	Mt= 0,10	-
850	473506.98	3256867.12	Картометрический метод	Mt= 0,10	-
851	472985.35	3256896.31	Картометрический метод	Mt= 0,10	-
852	472586.57	3256010.99	Картометрический метод	Mt= 0,10	-
853	472520.61	3255864.56	Картометрический метод	Mt= 0,10	-
854	472964.57	3255787.11	Картометрический метод	Mt= 0,10	-
855	473990.54	3255413.68	Картометрический метод	Mt= 0,10	-
830	474136.67	3255351.17	Картометрический метод	Mt= 0,10	-

**3. Сведения о характерных точках части (частей) границы объекта**

Обозначение характерных точек части границы	Координаты, м		Метод определения координат характерной точки	Средняя квадратическая погрешность положения характерной точки (Mt), м	Описание закрепления точки
	X	Y			
-	-	-	-	-	-

**ОПИСАНИЕ МЕСТОПОЛОЖЕНИЯ ГРАНИЦ**

Граница г. Черемхово Иркутской области

**Сведения о местоположении измененных (уточненных) границ объекта**

**1. Система координат** МСК-38, зона 3

**2. Сведения о характерных точках границ объекта**

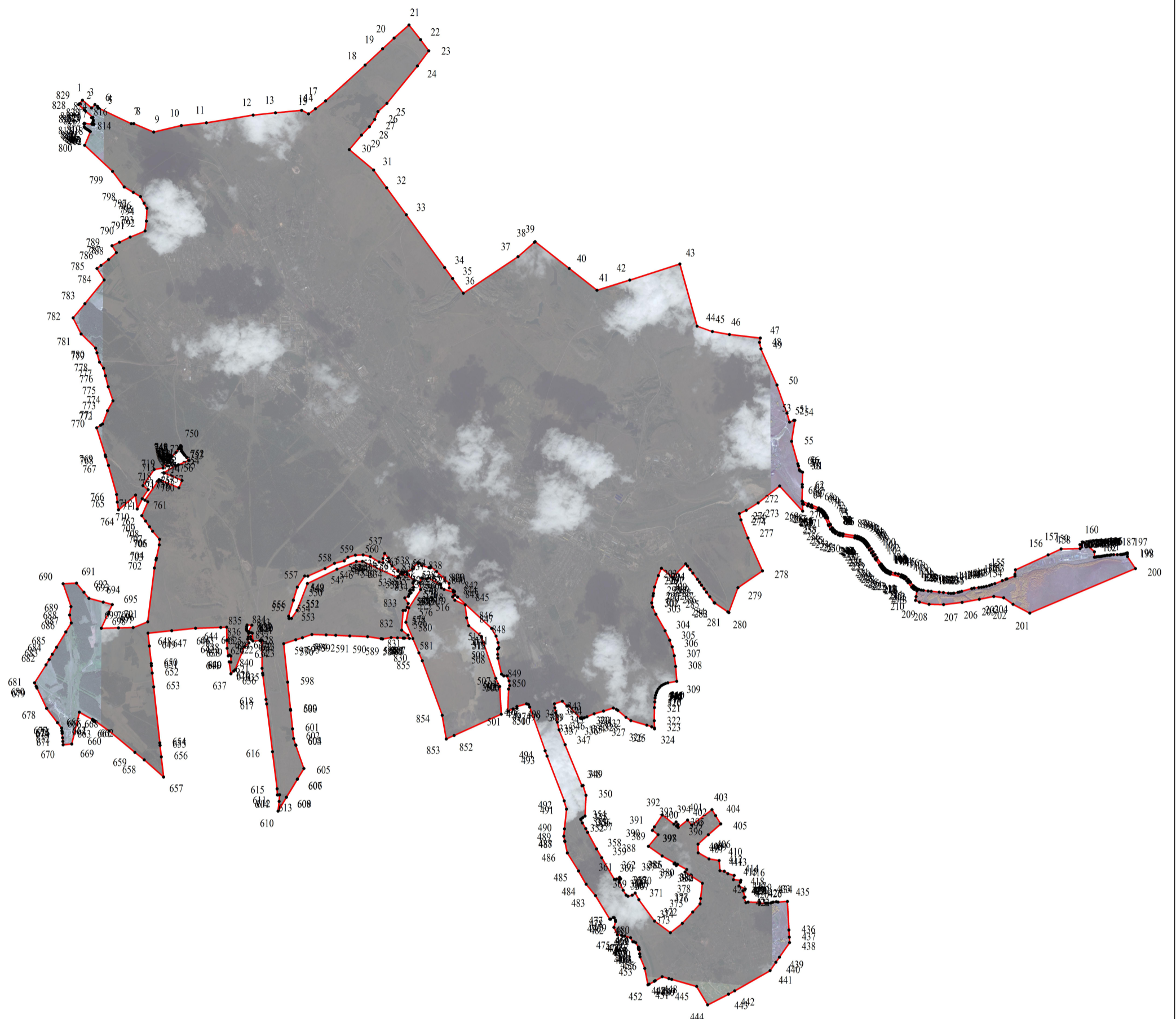
Обозначение характерных точек границ	Существующие координаты, м		Измененные (уточненные) координаты, м		Метод определения координат характерной точки	Средняя квадратическая погрешность положения характерной точки (Mt), м	Описание обозначения точки на местности
	X	Y	X	Y			
1	2	3	4	5	6	7	8
-	-		-	-	-	-	-

**3. Сведения о характерных точках части (частей) границы объекта**

Обозначение характерных точек границ	Координаты, м	Метод определения координат характерной точки	Средняя квадратическая погрешность положения характерной точки (Mt), м	Описание закрепления точки
-	-	-	-	-

**ОПИСАНИЕ МЕСТОПОЛОЖЕНИЯ ГРАНИЦ**  
Граница г. Черемхово Иркутской области

План границ объекта



**Масштаб 1: 10 000**

**Используемые условные знаки и обозначения:**

- граница населенного пункта
- 1 характерная точка границы населенного пункта

Подпись \_\_\_\_\_ Дата " \_\_ " \_\_\_\_\_ 2019 г.

Место для оттиска печати (при наличии) лица, составившего описание местоположения границ объекта