

Российская Федерация
Иркутская область
Муниципальное образование «город Черемхово»
А Д М И Н И С Т Р А Ц И Я

П О С Т А Н О В Л Е Н И Е

от 29 февраля 2024 года

№ 93

Об утверждении дизайн-проектов
благоустройства дворовых территорий

В целях создания комфортных и благоприятных условий проживания граждан на территории города Черемхово, руководствуясь государственной программой Иркутской области «Формирование современной городской среды», утвержденной постановлением Правительства Иркутской области от 13 ноября 2023 года № 1029-пп, муниципальной программой «Формирование современной городской среды в городе Черемхово», утвержденной постановлением администрации города Черемхово от 28 ноября 2017 года № 1051, статьей 38 Устава муниципального образования «город Черемхово», в соответствии с протоколом заседания общественной комиссии по контролю и координации реализации муниципальной программы формирования современной городской среды в рамках реализации приоритетного проекта «Формирование комфортной городской среды» от 16 февраля 2024 года, администрация **ПОСТАНОВЛЯЕТ**:

1. Утвердить дизайн-проекты дворовых территорий многоквартирных домов муниципального образования «город Черемхово», подлежащих благоустройству в 2024 году, по следующим адресам:

- ул. Орджоникидзе, д. 22 (приложение № 1);
- пер. Пролетарский, д. 4 (приложение № 2).

2. Настоящее постановление подлежит официальному опубликованию в газете «Черемховский рабочий» и размещению на официальном сайте администрации города Черемхово в информационно-телекоммуникационной сети «Интернет».

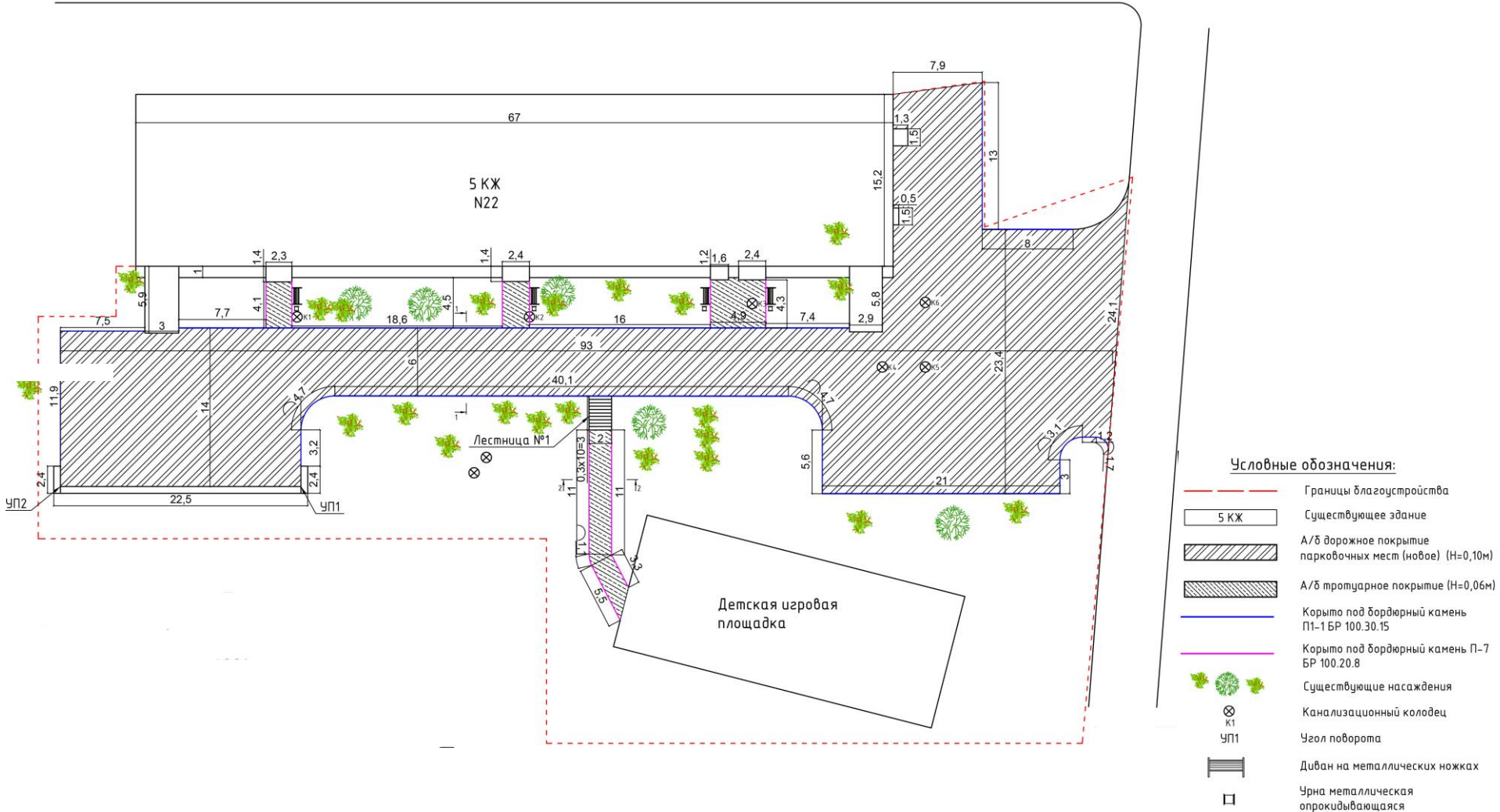
Мэр города Черемхово

В.А. Семенов

Приложение № 1
УТВЕРЖДЕН
постановлением администрации города Черемхово
от 29 февраля 2024 года № 93

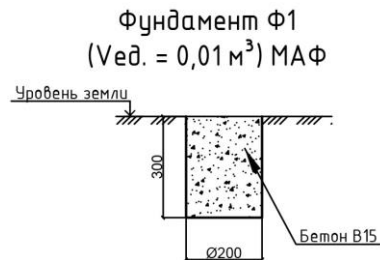
Дизайн-проект дворовой территории многоквартирного дома муниципального образования «город Черемхово»,
подлежащей благоустройству в 2024 году, по адресу: ул. Орджоникидзе, д. 22

ул. Орджоникидзе



Технико-экономические показатели проектируемые				
№п.п.	Наименование	Ед. изм.	Кол-во	Примечание
1	Площадь территории в границах благоустройства	м ²	3346,0	
2	Площадь асфальтобетонного дорожного покрытия	м ²	864,3	
3	Площадь асфальтобетонного покрытия парковочных мест	м ²	359,2	
4	Площадь асфальтобетонного покрытия тротуаров	м ²	72,4	
5	Подпорная стенка из блоков ФБС	м ²	15,7	

Ведомость МАФ							
№п.п.	Наименование	Ед. изм.	Кол-во	Фундамент			
				Марка	Кол-во на 1 изд., шт.	Всего, шт.	Вобш. бет., м ³
МАФ							
1	Диван на металлических ножках	шт.	4	Ф1 (0,01м ³)	4	16	0,16
2	Урна металлическая опрокидывающаяся	шт.	4	Ф1 (0,01м ³)	2	8	0,08
Итого						24	0,2



Примечание:

- А/б – асфальтобетонное.

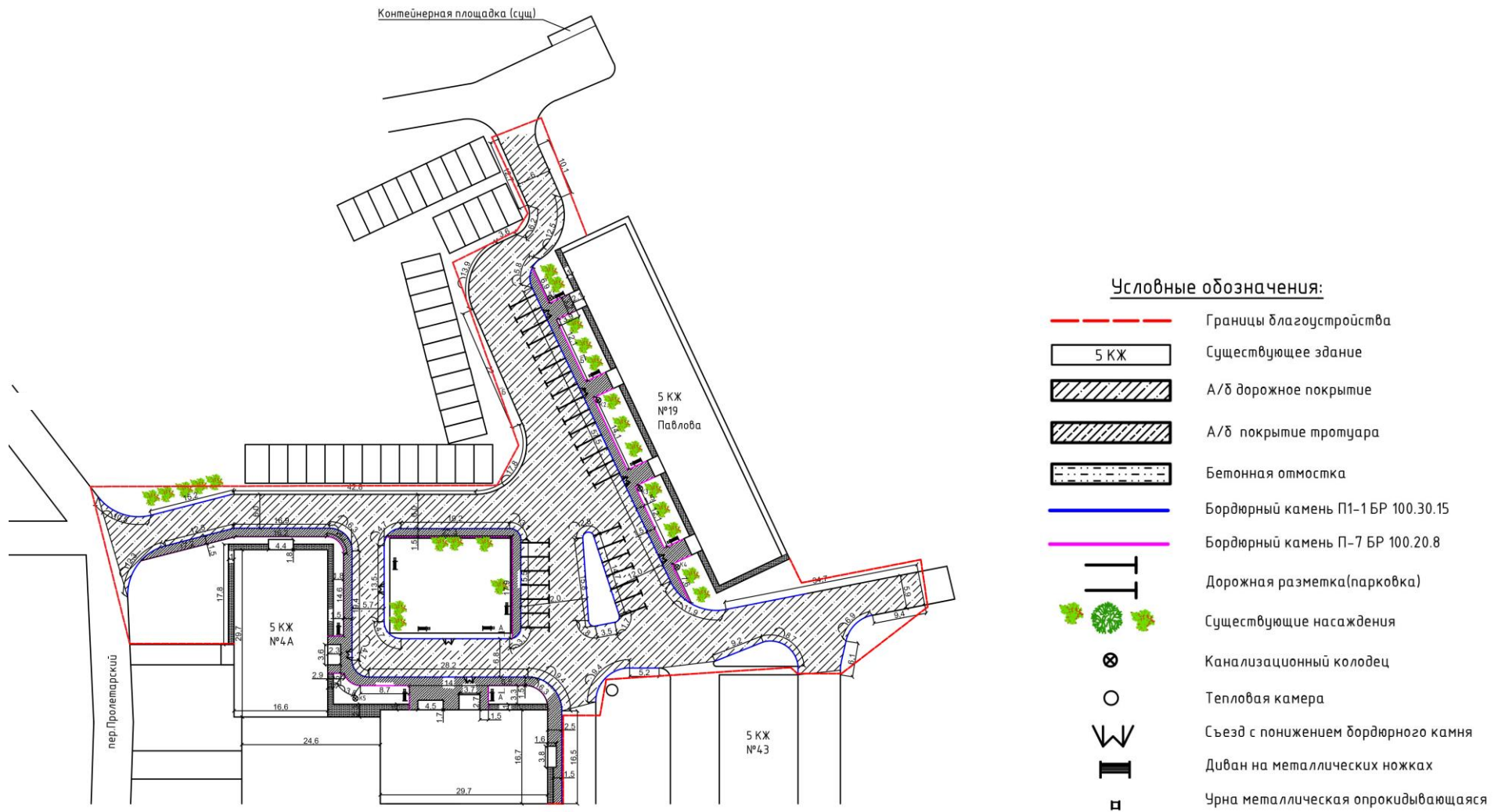
Управляющий делами администрации – заместитель мэра города

Ведомость объемов работ				
№п.п.	Наименование	Ед. изм.	Кол-во	Примечание
Асфальтобетонное покрытие проездов и парковочных мест				
1	Планировка площадей бульдозерами мощностью: 59кВт (80 л.с.)	м ²	1223,5	
2	Песчано-щебеночная смесь С4 (25,0см)	м ³	305,9	Кэф. уплотн. = 1,22
3	Крутозернистый асфальтобетон пористый (6,0см)	м ²	1223,5	
4	Мелкозернистый асфальтобетон смесь плотная (4,0см)	м ²	1223,5	
5	Песчано-щебеночная смесь С4 под бордюрные камни	м ³	10,3	Кэф. уплотн. = 1,22
6	Установка бордюрных камней БР 100.30.15	м	188,00	
7	Грунт при разработке бульдозером	м ³	305,9	
8	Разработка грунта при установке бордюрных камней экскаватором (0,25м ³)	м ³	38,1	
9	Обратная засыпка	м ³	7,5	
Асфальтобетонное покрытие тротуара				
10	Планировка площадей бульдозерами мощностью: 59кВт (80 л.с.)	м ²	72,4	
11	Песчано-щебеночная смесь С4 (15,0см)	м ³	10,9	Кэф. уплотн. = 1,22
12	Розлив вяжущих материалов	т	0,0507	Норма расхода вяжущего = 0,7кг/м ²
13	Асфальт литой для покрытий тротуаров тип II (тяжелый) (6,0 см)	м ²	72,4	
14	Песчано-щебеночная смесь С4 под бордюрные камни	м ³	4,4	Кэф. уплотн. = 1,22
15	Установка бордюрных камней БР 100.20.8	м	57,0	
16	Грунт при разработке бульдозером	м ³	10,9	
17	Разработка грунта при установке бордюрных камней экскаватором (0,25м ³)	м ³	7,9	
18	Обратная засыпка	м ³	1,1	
Подпорная стенка из блоков ФБС				
19	Песчано-щебеночная смесь С4 (50,0 см)	м ³	7,8	Кэф. уплотн. = 1,22
20	ФБС 9.6.6-Т	шт.	2	
21	ФБС 12.6.6-Т	шт.	3	
22	ФБС 24.6.6-Т	шт.	18	
23	Грунт при разработке бульдозером	м ³	7,8	
24	Облицовка профитированным настилом по алюминевым направляющим	м ²	27,7	Норма расхода профитстипа = 1,15
Бетонный пояс				
25	Бетон тяжелый, класс В15 (М200) (30,0 см)	м ³	4,1	Норма расхода=1,015
26	Ø 10 АПШ	т	0,056	1 м.п. - 0,617 кг
27	Ø 6 АП шаг 300	т	0,023	1 м.п. - 0,222 кг
Устройство лестницы №1				
28	Копание ям вручную без креплений для стоек и столбов: без откосов глубиной до 0,7 м, группа грунтов 2	м ³	0,6	
<i>Устройство фундаментов:</i>				
29	Закладная деталь 150x150x10 мм	м ²	0,09	1 м ² - 78,5 кг
30	Бетон В15	м ³	0,6	Кэф. уплотн. = 1,02
<i>Устройство козуров:</i>				
31	Козуры [№12	м	7	1 п.м. - 10,4 кг; 1 т - 43,36 м ²
<i>Устройство ступеней:</i>				
32	└ 50x50x5	м	49	1 п.м. - 3,77 кг; 1 т - 51,989 м ²
33	Доска 50x150x2000 мм - 2 шт.	м ²	6	
34	Окраска деревянных ступеней	м ²	8,3	
35	Окраска металлических округленных поверхностей: эмалью ПФ-115	м ²	12,8	
<i>Устройство металлических ограждений: без поручней:</i>				
36	□40x2,5	м	8,8	1 м.п. - 2,85 кг; 1 т - 54,036 м ²
37	□20x2	м	12,0	1 м.п. - 1,075 кг; 1 т - 69,767 м ²
38	Труба Ø 50x3,0	м	7,2	1 м.п. - 3,48 кг; 1 т - 45,115 м ²
39	Масляная окраска ограждений за 2 раза (Эмаль ПФ-115 черная)	м ²	3,4	
Колодцы				
Канализационные колодцы				
<i>Наращивание канализационных колодцев К1-К6:</i>		шт.	6	
40	Кольцо опорное КО-6	шт.	6	
41	Люк чугунный тяжелый (ГОСТ 3634-99) марка Т (С250)-В-1- 60	шт.	6	

Г.А. Попова

Приложение № 2
УТВЕРЖДЕН
постановлением администрации города Черемхово
от 29 февраля 2024 года № 93

Дизайн-проект дворовой территории многоквартирного дома муниципального образования «город Черемхово»,
подлежащей благоустройству в 2024 году, по адресу: пер. Пролетарский, д. 4



Технико-экономические показатели проектируемые				
№п.п.	Наименование	Ед. изм.	Кол-во	Примечание
1	Площадь территории в границах благоустройства	м²	5156,0	
2	Площадь асфальтобетонного дорожного покрытия	м²	2471,8	
3	Площадь асфальтобетонного покрытия тротуаров	м²	381,9	
4	Отмостка	м²	169,2	

Ведомость объемов работ				
№п.п.	Наименование	Ед. изм.	Кол-во	Примечание
Асфальтобетонное покрытие проездов и парковочных мест				
1	Планировка площадей бульдозерами мощностью: 59кВт (80 л.с.)	м²	2471,8	
2	Песчано-щебеночная смесь С4 (25,0см)	м³	618,0	Коеф. уплотн. = 1,22
3	Крупнозернистый асфальтобетон пористый (6,0см)	м²	2471,8	
4	Мелкозернистый асфальтобетон смесь плотная (4,0см)	м²	2471,8	
5	Песчано-щебеночная смесь С4 под бордюрные камни	м³	26,7	Коеф. уплотн. = 1,22
6	Установка бордюрных камней БР 100.30.15	м	411,00	
7	Грунт при разработке бульдозером	м³	618,0	
8	Разработка грунта при установке бордюрных камней экскаватором (0,25м³)	м³	83,2	
9	Обратная засыпка	м³	16,4	
10	Разметка проезжей части (парковка)	км	0,160	
Асфальтобетонное покрытие тротуара				
11	Планировка площадей бульдозерами мощностью: 59кВт (80 л.с.)	м²	381,9	
12	Песчано-щебеночная смесь С4 (15,0см)	м³	57,3	Коеф. уплотн. = 1,22
13	Розлив вяжущих материалов	т	0,2673	Норма расхода вяжущего = 0,7кг/м²
14	Асфальт литой для покрытий тротуаров тип П (тяжелый) (6,0 см)	м²	381,9	
15	Песчано-щебеночная смесь С4 под бордюрные камни	м³	14,8	Коеф. уплотн. = 1,22
16	Установка бордюрных камней БР 100.20.8	м	217,0	
17	Грунт при разработке бульдозером	м³	57,3	
18	Разработка грунта при установке бордюрных камней экскаватором (0,25м³)	м³	31,2	
19	Обратная засыпка	м³	4,3	
Отмостка				
20	Песчано-щебеночная смесь С4 10,0см	м³	16,9	Коеф. уплотн. = 1,22
21	Бетон тяжелый, класс В15 (М200) (10,0 см)	м³	16,9	Коеф. уплотн. = 1,02
Колодцы				
Наращивание канализационных колодцев К1-К5:		шт.	5	
22	Кольцо опорное КО-6	шт.	5	
23	Лык чугунный тяжелый (ГОСТ 3634-99) марка Т (С250)-В-1- 60	шт.	5	

Ведомость МАФ							
№п.п.	Наименование	Ед. изм.	Кол-во	Фундамент			
				Марка	Кол-во на 1 изд., шт.	Всего, шт.	Вобщ. бет., м³
МАФ							
1	Диван на металлических ножках	шт.	11	Ф1 (0,01м²)	4	44	0,44
2	Урна металлическая опрокидывающаяся	шт.	11	Ф1 (0,01м²)	2	22	0,22
Итого						66	0,7

Примечание:

- А/б – асфальтобетонное.

Управляющий делами администрации – заместитель мэра города



Г.А. Попова

