

**Проект межевания территории: Российская
Федерация, Иркутская область, г. Черемхово,
ул. Первомайская, 203
и земель общего пользования
государственная собственность на который не
разграничена**

ДОКУМЕНТАЦИЯ ПО ПЛАНИРОВКЕ ТЕРРИТОРИИ

**ПРОЕКТ МЕЖЕВАНИЯ ТЕРРИТОРИИ
ОСНОВНАЯ ЧАСТЬ**

1/12-22-ПМ

2023

Содержание

1. Общая информация	3
2. Перечень и сведения о площади образуемых земельных участков.....	4
3. Сведения о границах территории, в отношении которой утвержден проект межевания	4
4. Сведения о местоположении границ образуемых земельных участков	5

1. Общая информация

Подготовка проекта межевания территории: Российская Федерация, Иркутская область, г. Черемхово, ул. Первомайская, 203 и земель общего пользования государственная собственность на который не разграничена, осуществлена на основании постановления администрации Муниципального образования «Город Черемхово» в целях определения местоположения границ образуемого земельного участка.

Территория, применительно к которой подготовлена документация по планировке территории, расположена в городе Черемхово, площадь рассматриваемой территории составляет 876 м².

Проект межевания разработан с учетом:

- генерального плана города Черемхово Иркутской области, утвержденный решением Думы города Черемхово №17/4ДГ от 28.12.2011 г.
- правила землепользования и застройки города Черемхово, утвержденные решением думы города Черемхово от 14.06.2012 г. №22/7-ДГ
- местных нормативов градостроительного проектирования Администрации муниципального образования «город Черемхово» Иркутской области, утвержденных решением Думы «об утверждении нормативов градостроительного проектирования муниципального образования «город Черемхово» №47/2-ДГ от 26.03.2015 г.
- кадастровых планов территории, сведений предоставленных ФГБУ «ФКП Росреестр». Система координат – МСК-38.

2. Перечень и сведения о площади образуемых земельных участков

Таблица 1

Образуемые земельные участки, которые будут отнесены к территориям общего пользования

Условный номер образуемого земельного участка	Площадь, кв. м	Вид разрешенного использования ¹	Возможные способы образования земельных участков
ЗУ:1	1,5	Земельные участки (территории) общего пользования	Перераспределение земельных участков: 38:33:010156:3 и земель общего пользования

¹ В соответствии с классификатором видов разрешенного использования земельных участков, утвержденным приказом Федеральной службы государственной регистрации, кадастра и картографии от 10 ноября 2020 г. № П/0412 «Об утверждении классификатора видов разрешенного использования земельных участков»

Таблица 2

Образуемые земельные участки

Условный номер образуемого земельного участка	Площадь, кв. м	Вид разрешенного использования ¹	Возможные способы образования земельных участков
1:1	876,0	Магазины	Перераспределение земельных участков: 38:33:010156:3 и земель общего пользования

¹ В соответствии с классификатором видов разрешенного использования земельных участков, утвержденным приказом Федеральной службы государственной регистрации, кадастра и картографии от 10 ноября 2020 г. № П/0412 «Об утверждении классификатора видов разрешенного использования земельных участков»

3. Сведения о границах территории, в отношении которой утвержден проект межевания

Таблица 3

Перечень координаты характерных точек границ территории, в отношении которой утвержден проект межевания в соответствии с системой координат, используемой для ведения Единого государственного реестра недвижимости МСК-38.

Номер точки	Координат X	Координата Y
1	479746.74	3252270.87
2	479750.21	3252279.53
3	479751.41	3252278.87
4	479753.85	3252282.74

Номер точки	Координат X	Координата Y
5	479759.08	3252279.41
6	479761.13	3252283.76
7	479763.10	3252283.22
8	479760.58	3252305.00

Номер точки	Координат X	Координата Y
9	479759.78	3252305.21
10	479752.84	3252306.44
11	479741.33	3252308.19
12	479737.07	3252300.67
13	479732.89	3252293.27
14	479730.09	3252287.04
15	479727.96	3252284.94

Номер точки	Координат X	Координата Y
16	479725.55	3252280.38
17	479726.18	3252278.96
18	479740.46	3252273.43
19	479742.60	3252272.47
20	479746.28	3252271.15
1	479746.74	3252270.87

4. Сведения о местоположении границ образуемых земельных участков

Перечень координат характерных точек границ образуемых земельных участков определены в соответствии с системой координат, используемой для ведения Единого государственного реестра недвижимости МСК-38.

Таблица 4.1

Ведомость координат образуемого земельного участка, который будет отнесен к территориям общего пользования – ЗУ:1

Номер точки	Координата X	Координата Y
1	479742.60	3252272.47
2	479741.88	3252271.92
3	479740.61	3252272.41
4	479740.46	3252273.43
1	479742.60	3252272.47

Таблица 4.2

Ведомость координат образуемого земельного участка – 1:1

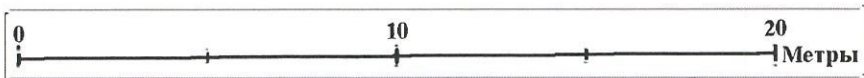
Номер точки	Координата X	Координата Y
1	479746.74	3252270.87
2	479750.21	3252279.53
3	479751.41	3252278.87
4	479753.85	3252282.74
5	479759.08	3252279.41
6	479761.13	3252283.76
7	479763.10	3252283.22
8	479760.58	3252305.00
9	479759.78	3252305.21
10	479752.84	3252306.44
11	479741.33	3252308.19

Номер точки	Координата X	Координата Y
12	479737.07	3252300.67
13	479732.89	3252293.27
14	479730.09	3252287.04
15	479727.96	3252284.94
16	479725.55	3252280.38
17	479726.18	3252278.96
18	479740.46	3252273.43
19	479742.60	3252272.47
20	479746.28	3252271.15
1	479746.74	3252270.87



Проект межевания территории Российская Федерация, Иркутская область, г. Черемхово, ул. Первомайская, 203, включающего земельный участок с кадастровым номером 38:33:010156:3 и земель государственная собственность на который не разграничена.

ЧЕРТЕЖ МЕЖЕВАНИЯ ТЕРРИТОРИИ



УСЛОВНЫЕ ОБОЗНАЧЕНИЯ

ГРАНИЦЫ ТЕРРИТОРИИ, ПРИМЕНИТЕЛЬНО К КОТОРОЙ УТВЕРЖДЕН ПРОЕКТ МЕЖЕВАНИЯ

ГРАНИЦЫ СУЩЕСТВУЮЩИХ ЗЕМЕЛЬНЫХ УЧАСТКОВ, УЧТЕННЫХ В ЕДИННОМ ГОСУДАРСТВЕННОМ РЕЕСТРЕ НЕДВИЖИМОСТИ

ЗДАНИЯ, СТРОЕНИЯ, СООРУЖЕНИЯ

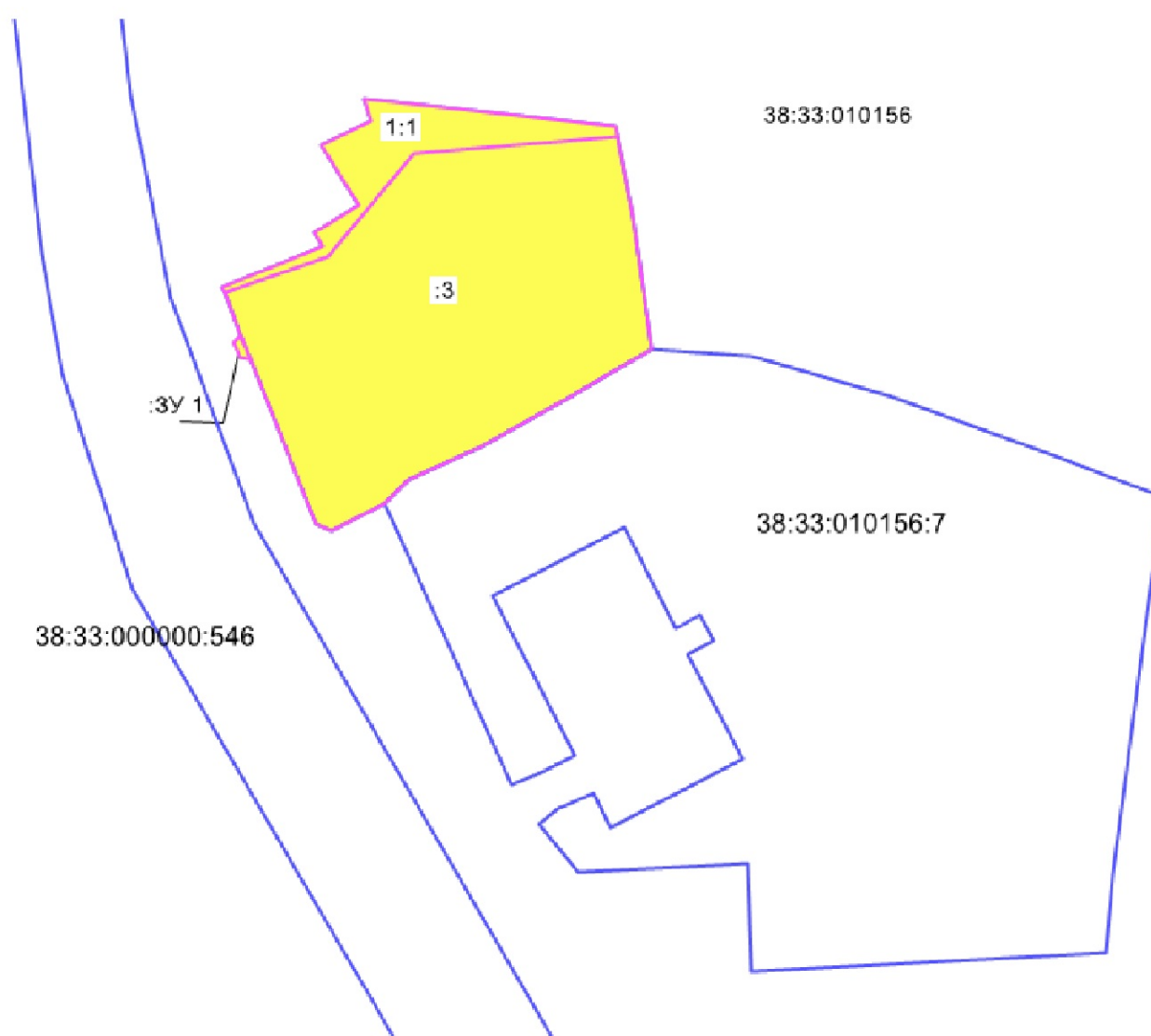
ГРАНИЦЫ ОБРАЗУЕМЫХ ЗЕМЕЛЬНЫХ УЧАСТКОВ

ГРАНИЦЫ ОБРАЗУЕМЫХ ЗЕМЕЛЬНЫХ УЧАСТКОВ

ГРАНИЦЫ ОБРАЗУЕМЫХ ЗЕМЕЛЬНЫХ УЧАСТКОВ, КОТОРЫЕ БУДУТ ОТНЕСЕНЫ К ТЕРРИТОРИЯМ ОБЩЕГО ПОЛЬЗОВАНИЯ

1:1 УСЛОВНЫЙ НОМЕР ОБРАЗУЕМЫХ ЗЕМЕЛЬНЫХ УЧАСТКОВ

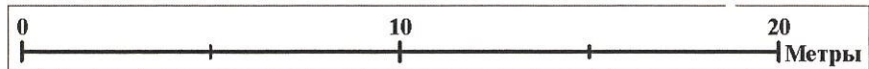
ЗУ:1 УСЛОВНЫЙ НОМЕР ОБРАЗУЕМЫХ ЗЕМЕЛЬНЫХ УЧАСТКОВ, КОТОРЫЕ БУДУТ ОТНЕСЕНЫ К ТЕРРИТОРИЯМ ОБЩЕГО ПОЛЬЗОВАНИЯ



				1/12-22 -ПМ-ОМ			
Изм.	Кол.уч.	Лист	№ док.		Стадия	Лист	Листов
Геодезист	Иванов А.П.					1	1
Утвердил	Малых А.А.						
					ОСНОВНАЯ ЧАСТЬ ПРОЕКТА МЕЖЕВАНИЯ ТЕРРИТОРИИ		
					ЧЕРТЕЖ МЕЖЕВАНИЯ ТЕРРИТОРИИ		ИП Малых А.А.

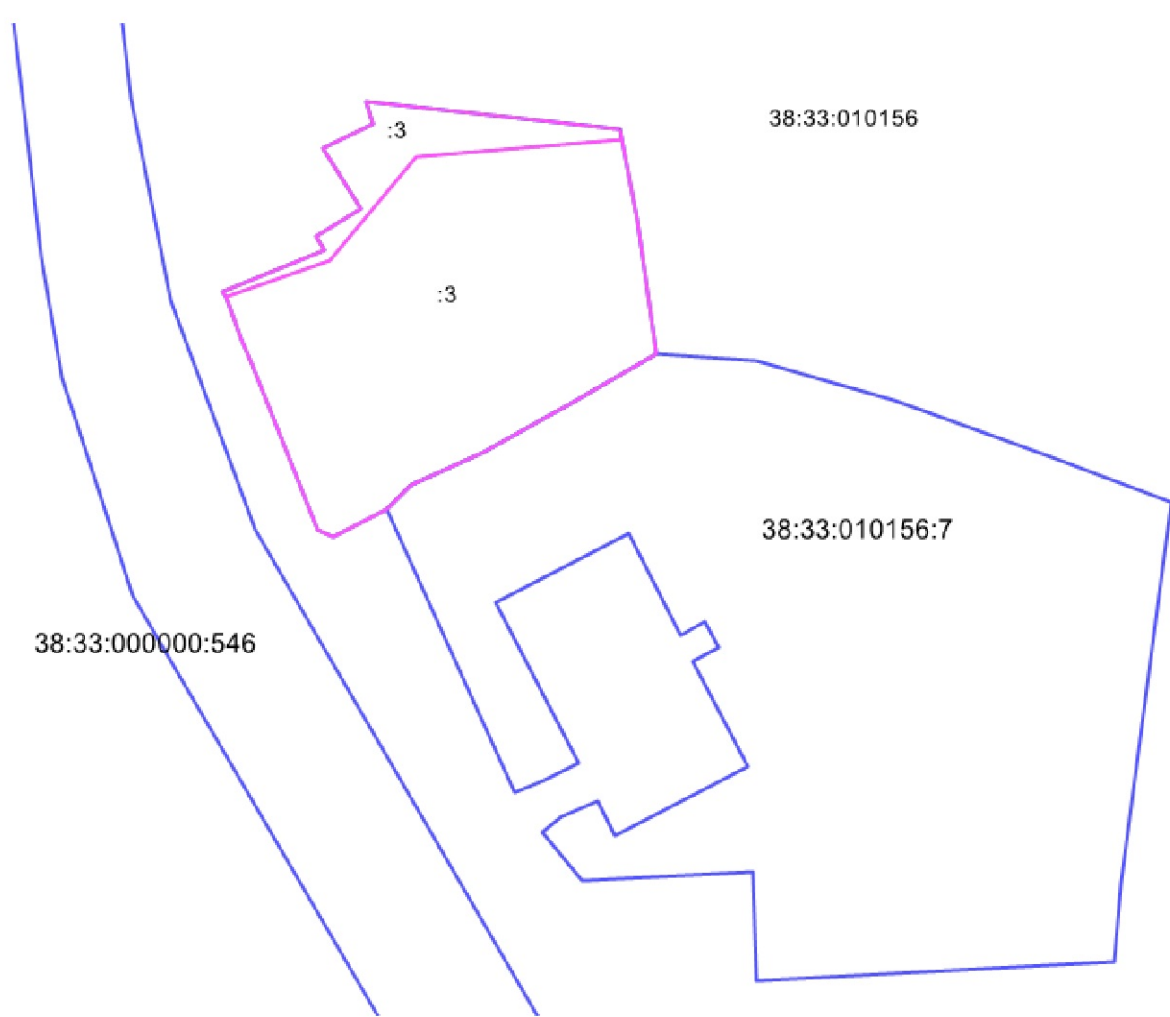


Проект межевания территории Российская Федерация, Иркутская область, г. Черемхово, ул. Первомайская, 203, включающего земельный участок с кадастровым номером 38:33:010156:3 и земель государственная собственность на который не разграничена.



УСЛОВНЫЕ ОБОЗНАЧЕНИЯ

- ГРАНИЦЫ ТЕРРИТОРИИ, ПРИМЕНИТЕЛЬНО К КОТОРОЙ УТВЕРЖДЕН ПРОЕКТ МЕЖЕВАНИЯ
- ГРАНИЦЫ СУЩЕСТВУЮЩИХ ЗЕМЕЛЬНЫХ УЧАСТКОВ, УЧТЕННЫХ В ЕДИНОМ ГОСУДАРСТВЕННОМ РЕЕСТРЕ НЕДВИЖИМОСТИ
- ЗДАНИЯ, СТРОЕНИЯ, СООРУЖЕНИЯ



				1/12-22 -ПМ-ОМ				
Изм.	Коп.уч.	Лист	№ док.		МАТЕРИАЛЫ ПО ОБОСНОВАНИЮ ПРОЕКТА МЕЖЕВАНИЯ ТЕРРИТОРИИ	Стадия	Лист	Листов
Геодезист	Иванов А.Г.						1	1
Утвердил	А.А.Мальх					ИП Мальх А.А.		