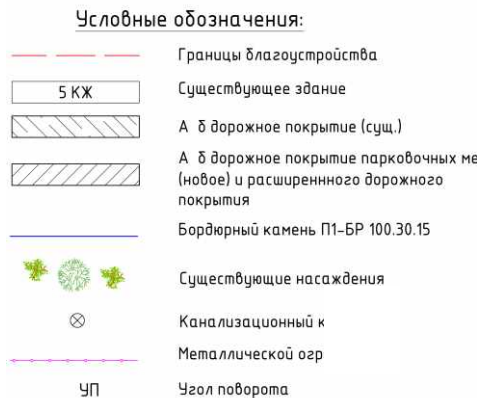
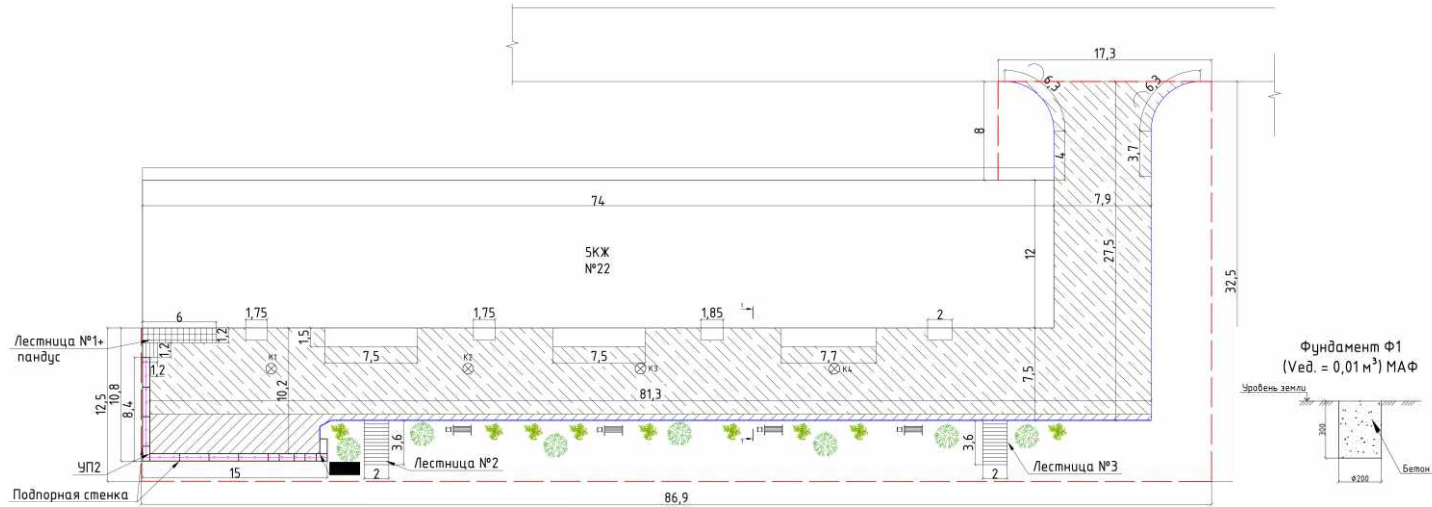


Дизайн-проект дворовой территории многоквартирного дома муниципального образования «город Черемхово»,  
подлежащей благоустройству в 2023 году, по адресу: ул. Некрасова д. 22



Технико-экономические показатели проектируемые				
№п.п.	Наименование	Ед. изм.	Кол-во	Примечание
1	Площадь территории в границах благоустройства	м <sup>2</sup>	1378,5	
2	Площадь асфальтобетонного дорожного покрытия и расширение дорожного покрытия	м <sup>2</sup>	719,7	
3	Площадь асфальтобетонного покрытия парковочных мест	м <sup>2</sup>	44,4	
4	Подпорная стенка из блоков ФБС	м <sup>2</sup>	14,4	

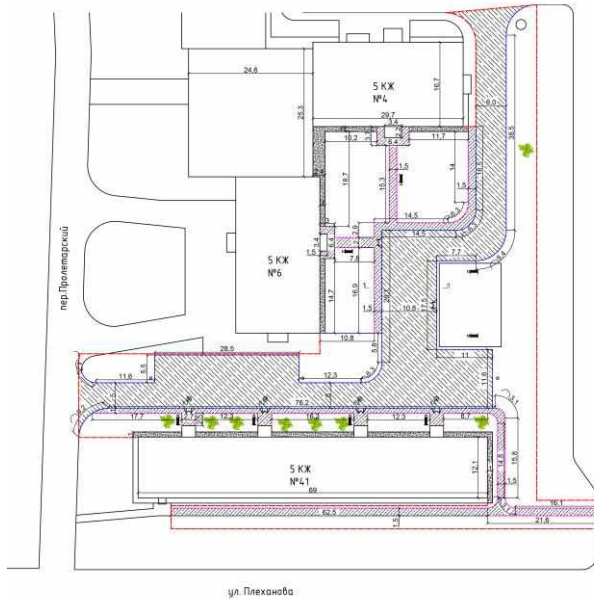
Ведомость МАФ							
№п.п.	Наименование	Ед. изм.	Кол-во	Фундамент			
				Марка	Кол-во на 1 изд., шт.	Всего, шт.	Вобщ. бет., м3
1	Диван на металлических ножках	шт.	4	Ф1 (0,01м <sup>3</sup> )	4	16	0,16
2	Урна металлическая опрокидывающаяся	шт.	4	Ф1 (0,01м <sup>3</sup> )	2	8	0,08
<b>Итого</b>						<b>24</b>	<b>0,2</b>

№п.п.	Наименование	Ед. изм.	Кол-во	Примечание
<b>Покраска приямков (сум.)</b>				
1	Исполнение профнастила по бетонным основаниям с использованием мастики	м <sup>2</sup>	0,741	
2	Решетка асфальтобетонная	т	0,2487	Нарезка решетки железной - 0,8кг/м <sup>2</sup>
3	Крупнозернистый асфальтобетонный слой (А 8)	м <sup>2</sup>	0,653	
4	Мелкозернистый асфальтобетонный слой (А 8)	м <sup>2</sup>	0,653	
5	Песчано-цементная смесь С4 для бордюров каменных	м <sup>3</sup>	1,8	Классы бетона - 122
6	Установка бордюров каменных П1-БР 100.30.15	м	4,0	
7	Работа по грунту при установке бордюров каменных из ж/б (0,25м <sup>3</sup> )	м <sup>2</sup>	4,0	
8	Обустройство тротуара	м <sup>2</sup>	1,0	
<b>Покраска парковочных мест (сум.) расширения дорожного покрытия</b>				
9	Песчано-цементная смесь С4 - 25,0кг/м <sup>3</sup>	м <sup>3</sup>	19,1	Классы бетона - 122
10	Решетка асфальтобетонная	т	0,625	Нарезка решетки железной - 0,8кг/м <sup>2</sup>
11	Крупнозернистый асфальтобетонный слой (А 8)	м <sup>2</sup>	7,81	
12	Мелкозернистый асфальтобетонный слой (А 8)	м <sup>2</sup>	7,81	
13	Песчано-цементная смесь С4 для бордюров каменных	м <sup>3</sup>	2,4	Классы бетона - 122
14	Установка бордюров каменных П1-БР 100.30.15	м	0,99	
15	Работа по грунту при установке бордюров каменных из ж/б (0,25м <sup>3</sup> )	м <sup>2</sup>	7,81	
16	Работа по грунту при установке бордюров каменных из ж/б (0,25м <sup>3</sup> )	м <sup>2</sup>	7,81	
17	Обустройство тротуара	м <sup>2</sup>	1,8	
<b>Подпорная стенка из блоков ФБС</b>				
18	Песчано-цементная смесь С4 (ФБС) (сум.)	м <sup>3</sup>	7,2	Классы бетона - 122
19	ФБС 19,0х19,0х19,0	шт.	7	
20	ФБС 19,0х19,0х19,0	шт.	4	
21	ФБС 19,0х19,0х19,0	шт.	20	
22	Работа по грунту при установке бордюров	м <sup>2</sup>	14,4	
23	Обустройство тротуара при установке бордюров из ж/б (0,25м <sup>3</sup> )	м <sup>2</sup>	14,4	Нарезка решетки профнастила - 1,15
<b>Вспомогательные работы</b>				
24	Возведение тротуара (сум.)	м <sup>2</sup>	4,1	
25	Работа по грунту при установке бордюров	м <sup>2</sup>	0,874	1 м.п. - 0,617 м <sup>2</sup>
26	Работа по грунту при установке бордюров	м <sup>2</sup>	0,874	1 м.п. - 0,722 м <sup>2</sup>
27	Обустройство тротуара	м <sup>2</sup>	22,8	
28	Работа по грунту при установке бордюров	м <sup>2</sup>	3,6	1 м.п. - 2,85 м <sup>2</sup> ; 1 м.п. - 54,036 м <sup>2</sup>
29	Массивная опора ограждений на 2 ряда (Сумма ПФ-115) (сум.)	м <sup>2</sup>	45,8	1 м.п. - 1,075 м <sup>2</sup> ; 1 м.п. - 49,767 м <sup>2</sup>
<b>Вспомогательные материалы</b>				
30	Нарезка решетки профнастила	шт.	4	
31	Кольца стальные В.О.Д.	шт.	4	
32	Пенопеновый утеплитель (ГОСТ 304-99) марка Т (С700) В-1-08	шт.	4	

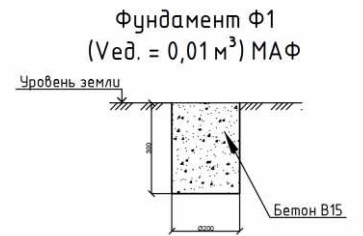
Устройство асфальтобетонных покрытий				
33	Исполнение профнастила по бетонным основаниям с использованием мастики	м <sup>2</sup>	0,36	Классы бетона - 122
34	Решетка асфальтобетонная	т	0,113	Нарезка решетки железной - 0,8 кг/м <sup>2</sup>
35	Крупнозернистый асфальтобетонный слой (А 8)	м <sup>2</sup>	0,34	
36	Мелкозернистый асфальтобетонный слой (А 8)	м <sup>2</sup>	0,34	
37	Песчано-цементная смесь С4 для бордюров каменных	м <sup>3</sup>	0,9	Классы бетона - 122
38	Установка бордюров каменных П1-БР 100.30.15	м	0,9	
39	Работа по грунту при установке бордюров каменных из ж/б (0,25м <sup>3</sup> )	м <sup>2</sup>	0,9	
40	Обустройство тротуара при установке бордюров каменных из ж/б (0,25м <sup>3</sup> )	м <sup>2</sup>	7,2	Нарезка решетки профнастила - 1,15
41	Итого по асфальтобетонным работам	м <sup>2</sup>	6,07	Нарезка решетки профнастила - 1,15
42	Итого по асфальтобетонным работам	м <sup>2</sup>	6,07	Нарезка решетки профнастила - 1,15
43	Итого по асфальтобетонным работам	м <sup>2</sup>	6,07	Нарезка решетки профнастила - 1,15
44	Итого по асфальтобетонным работам	м <sup>2</sup>	6,07	Нарезка решетки профнастила - 1,15
45	Итого по асфальтобетонным работам	м <sup>2</sup>	6,07	Нарезка решетки профнастила - 1,15
46	Итого по асфальтобетонным работам	м <sup>2</sup>	6,07	Нарезка решетки профнастила - 1,15
47	Итого по асфальтобетонным работам	м <sup>2</sup>	6,07	Нарезка решетки профнастила - 1,15
48	Итого по асфальтобетонным работам	м <sup>2</sup>	6,07	Нарезка решетки профнастила - 1,15
49	Итого по асфальтобетонным работам	м <sup>2</sup>	6,07	Нарезка решетки профнастила - 1,15
50	Итого по асфальтобетонным работам	м <sup>2</sup>	6,07	Нарезка решетки профнастила - 1,15
51	Итого по асфальтобетонным работам	м <sup>2</sup>	6,07	Нарезка решетки профнастила - 1,15
52	Итого по асфальтобетонным работам	м <sup>2</sup>	6,07	Нарезка решетки профнастила - 1,15
53	Итого по асфальтобетонным работам	м <sup>2</sup>	6,07	Нарезка решетки профнастила - 1,15
54	Итого по асфальтобетонным работам	м <sup>2</sup>	6,07	Нарезка решетки профнастила - 1,15
55	Итого по асфальтобетонным работам	м <sup>2</sup>	6,07	Нарезка решетки профнастила - 1,15
56	Итого по асфальтобетонным работам	м <sup>2</sup>	6,07	Нарезка решетки профнастила - 1,15
57	Итого по асфальтобетонным работам	м <sup>2</sup>	6,07	Нарезка решетки профнастила - 1,15
58	Итого по асфальтобетонным работам	м <sup>2</sup>	6,07	Нарезка решетки профнастила - 1,15
59	Итого по асфальтобетонным работам	м <sup>2</sup>	6,07	Нарезка решетки профнастила - 1,15
60	Итого по асфальтобетонным работам	м <sup>2</sup>	6,07	Нарезка решетки профнастила - 1,15
61	Итого по асфальтобетонным работам	м <sup>2</sup>	6,07	Нарезка решетки профнастила - 1,15
62	Итого по асфальтобетонным работам	м <sup>2</sup>	6,07	Нарезка решетки профнастила - 1,15
63	Итого по асфальтобетонным работам	м <sup>2</sup>	6,07	Нарезка решетки профнастила - 1,15
64	Итого по асфальтобетонным работам	м <sup>2</sup>	6,07	Нарезка решетки профнастила - 1,15

Приложение № 2  
УТВЕРЖДЕН  
постановлением администрации города Черемхово  
от \_\_\_\_\_ № \_\_\_\_\_

Дизайн-проект дворовой территории многоквартирного дома муниципального образования «город Черемхово»,  
подлежащей благоустройству в 2023 году, по адресу: ул. Плеханова, д. 41

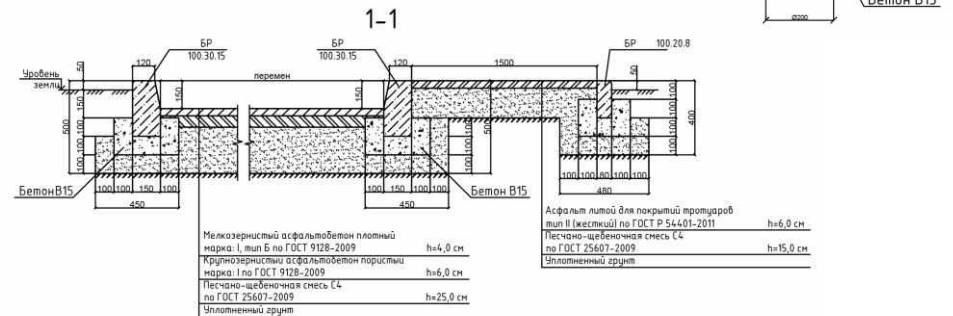


Ведомость объемов работ				
№п.п.	Наименование	Ед. изм.	Кол-во	Примечание
<b>Асфальтобетонное покрытие проездов и парковочных мест</b>				
1	Планировка площадей бульдозерами мощностью: 59кВт (80 л.с.)	м <sup>2</sup>	1329,3	
2	Песчано-цементная смесь С4 (25,0см)	м <sup>3</sup>	332,3	Коеф. уплотн. = 1,22
3	Крупнозернистый асфальтобетон пористый (6,0см)	м <sup>2</sup>	1329,3	
4	Мелкозернистый асфальтобетон смесь плотная (4,0см)	м <sup>2</sup>	1329,3	
5	Песчано-цементная смесь С4 под бордюрные камни	м <sup>3</sup>	22,0	Коеф. уплотн. = 1,22
6	Установка бордюрных камней БР 100.30.15	м	339,00	
7	Грунт при разработке бульдозером	м <sup>3</sup>	332,3	
8	Разработка грунта при установке бордюрных камней экскаватором (0,25м3)	м <sup>3</sup>	68,6	
9	Обратная засыпка	м <sup>3</sup>	13,6	
<b>Асфальтобетонное покрытие тротуара</b>				
10	Планировка площадей бульдозерами мощностью: 59кВт (80 л.с.)	м <sup>2</sup>	422,1	
11	Песчано-цементная смесь С4 (15,0см)	м <sup>3</sup>	63,3	Коеф. уплотн. = 1,22
12	Резлив вяжущих материалов	т	0,2955	Норма расхода вяжущего = 0,7кг/м2
13	Асфальт литой для покрытия тротуаров тип II (тяжелый) (6,0 см)	м <sup>2</sup>	422,1	
14	Песчано-цементная смесь С4 под бордюрные камни	м <sup>3</sup>	28,2	Коеф. уплотн. = 1,22
15	Установка бордюрных камней БР 100.20.8	м	415,0	
16	Грунт при разработке бульдозером	м <sup>3</sup>	63,3	
17	Разработка грунта при установке бордюрных камней экскаватором (0,25м3)	м <sup>3</sup>	57,3	
18	Обратная засыпка	м <sup>3</sup>	8,3	
<b>Отмостка</b>				
19	Песчано-цементная смесь С4 10,0см	м <sup>3</sup>	143,3	Коеф. уплотн. = 1,22
20	Бетон тяжелый, класс В15 (М200) (10,0 см)	м <sup>3</sup>	143,3	Коеф. уплотн. = 1,02
<b>Колодцы</b>				
Нарисование канализационных колодцев К1-К4:				
21	Кольцо опорное КО-6	шт.	4	
22	Люк чугунный тяжелый (ГОСТ 3634-99) марка Т (С250)-В-1- 60	шт.	4	



Ведомость МАФ							
№п.п.	Наименование	Ед. изм.	Кол-во	Фундамент			
				Марка	Кол-во на 1 ед., шт.	Всего, шт.	Вобщ. бет., м3
<b>МАФ</b>							
1	Диван в металлических ножках	шт.	8	Ф1 (0,01м <sup>3</sup> )	4	32	0,32
2	Урна металлическая опрокидывающаяся	шт.	8	Ф1 (0,01м <sup>3</sup> )	2	16	0,16
<b>Итого</b>					<b>48</b>	<b>0,5</b>	

Технико-экономические показатели проектируемые				
№п.п.	Наименование	Ед. изм.	Кол-во	Примечание
1	Площадь территории в границах благоустройства	м <sup>2</sup>	4221,0	
2	Площадь асфальтобетонного дорожного покрытия	м <sup>2</sup>	1044,9	
3	Площадь асфальтобетонного покрытия парковок	м <sup>2</sup>	284,4	
4	Площадь асфальтобетонного покрытия тротуаров	м <sup>2</sup>	422,1	
5	Отмостка	м <sup>2</sup>	143,5	



Дизайн-проект дворовой территории многоквартирного дома муниципального образования «город Черемхово»,  
 подлежащей благоустройству в 2023 году, по адресу: ул. Ференца Патаки, д. 2/А

