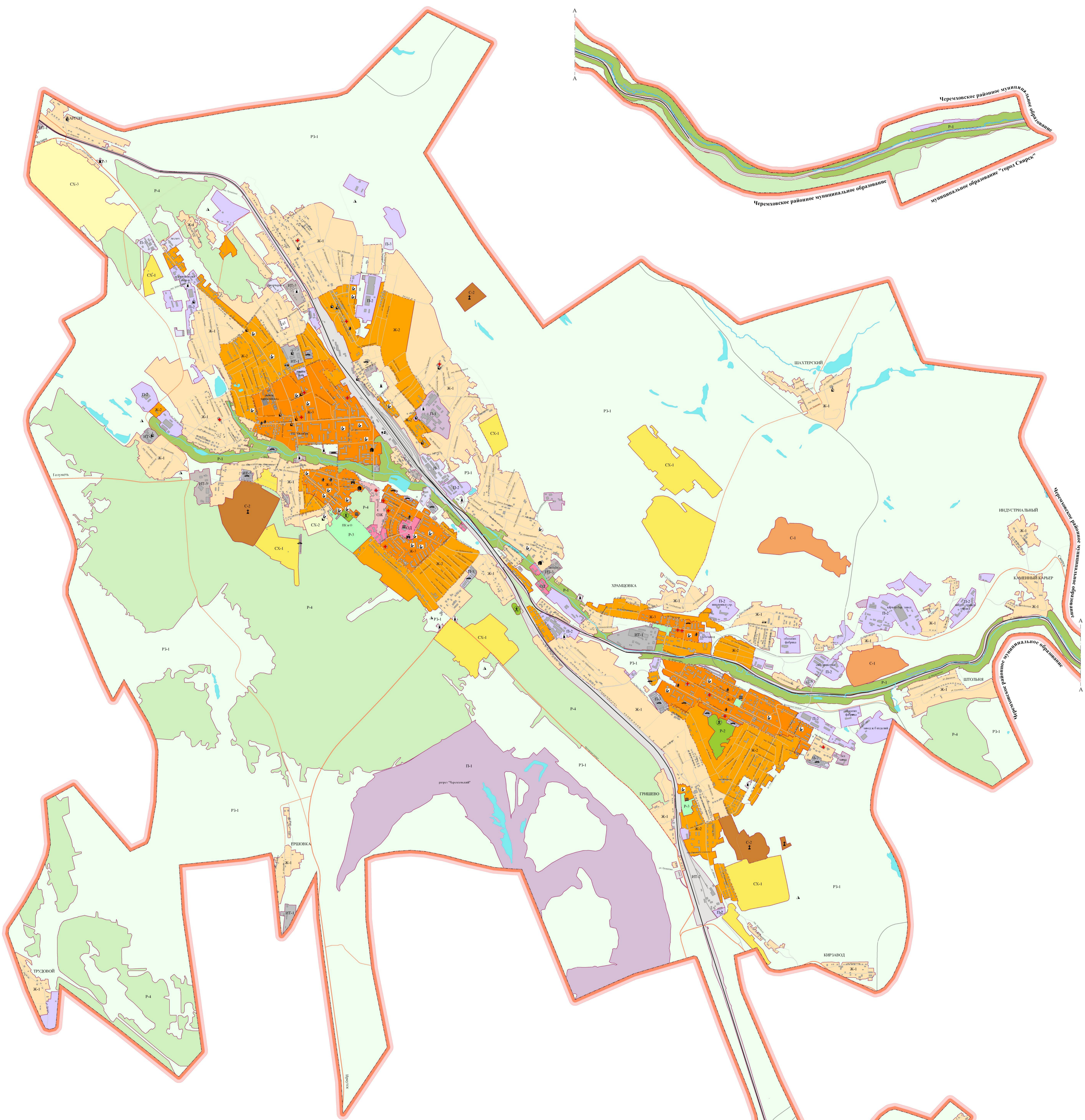


Правила землепользования и застройки муниципального образования «город Черемхово»

Карта градостроительного зонирования



УСЛОВНЫЕ ОБОЗНАЧЕНИЯ

<p>ХРАМЦОВКА Исторические названия частей города</p> <p>Границы</p> <ul style="list-style-type: none"> — граница городского округа — граница территориальных зон <p>Территориальные зоны</p> <p>Жилые зоны</p> <ul style="list-style-type: none"> Ж-1 Зоны застройки индивидуальными жилыми домами Ж-2 Зоны застройки малоэтажными жилыми домами Ж-3 Зоны застройки среднеэтажными жилыми домами <p>Общественно-деловые зоны</p> <ul style="list-style-type: none"> ОД Общественно-деловые зоны ОЖ Общественно-жилые зоны <p>Производственные зоны</p> <ul style="list-style-type: none"> П-1 Зоны размещения производственных объектов I, II и III классов опасности П-2 Зоны размещения производственных объектов IV и V классов опасности П-3 Зоны размещения коммунальных и складских объектов 	<p>Зоны инженерной и транспортной инфраструктуры</p> <ul style="list-style-type: none"> ИТ-1 Зоны инженерной инфраструктуры ИТ-2 Зоны инфраструктуры железнодорожного транспорта общего пользования ИТ-3 Зоны объектов автомобильной транспортной инфраструктуры <p>Зоны сельскохозяйственного использования</p> <ul style="list-style-type: none"> СХ-1 Зоны ведения садоводства СХ-2 Зоны для ведения учебно-опытной, эколого-биологической деятельности СХ-3 Зоны сельскохозяйственных угодий <p>Зоны рекреационного назначения</p> <ul style="list-style-type: none"> Р-1 Рекреационные зоны в границах водоохранной зоны Р-2 Зоны территорий для отдыха, туризма, занятия физической культурой и спортом Р-3 Зоны городских парков, скверов Р-4 Зоны городских лесов <p>Зоны резервных территорий</p> <ul style="list-style-type: none"> РЗ-1 Зоны резервных территорий 	<p>Зоны специального назначения</p> <ul style="list-style-type: none"> С-1 Зоны, занятые объектами размещения отходов С-2 Зоны размещения мест погребения <p>Пути сообщения</p> <ul style="list-style-type: none"> Железные дороги — Главные пути — Второстепенные пути Автомобильные дороги — местного значения — муниципального значения — регионального значения <p>Жаловый квартал с улицами, проездами</p> <ul style="list-style-type: none"> В Вокзал Администрация Гостиницы Дома культуры Учебные заведения 	<ul style="list-style-type: none"> Детские дошкольные учреждения Учреждения здравоохранения Стадионы Пожарные депо Гаражи, автостоянки Котельные АЗС Кладбища Терриконы <p>Гидрография</p> <ul style="list-style-type: none"> Река Обогащенные карьеры
--	---	---	--

М 1:15 000